

# Thailand Internet Snapshot 2008 by Truehits.net Statistics

Dr. Piya Tanthawichian

Internet Innovation Research Center Co., Ltd.

[piya@truehits.net](mailto:piya@truehits.net)

May 18, 2009

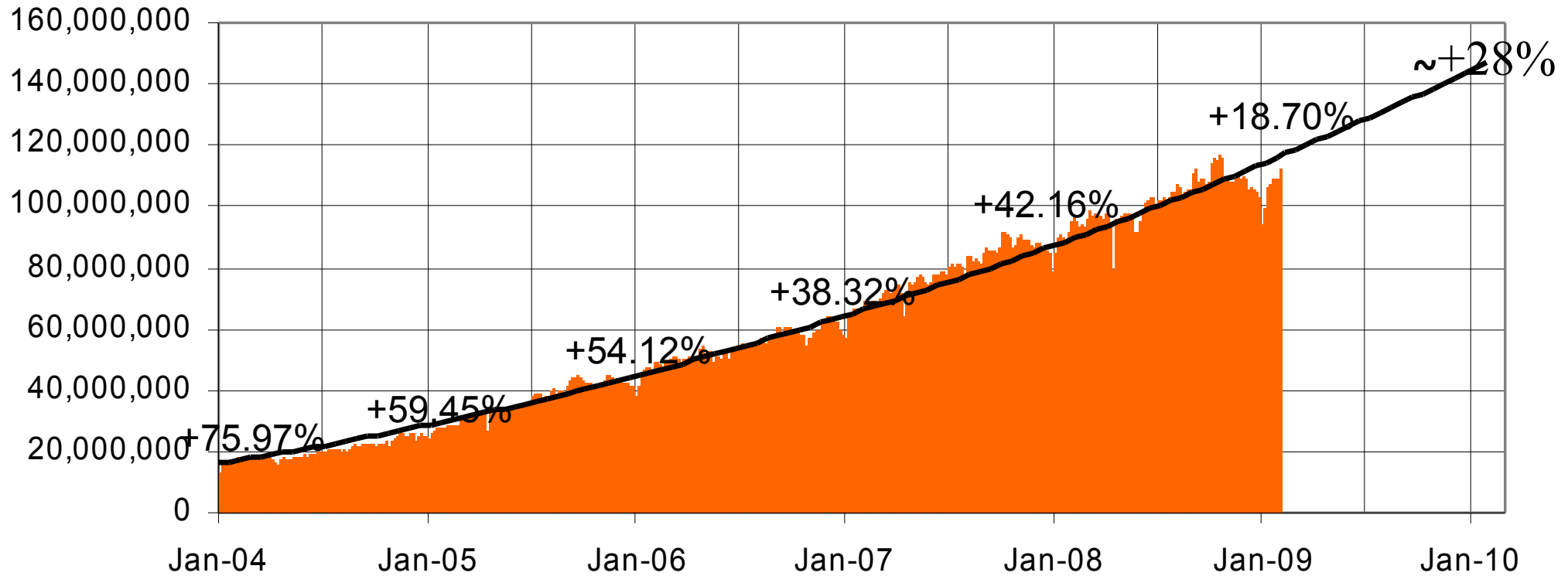
# Outline

---

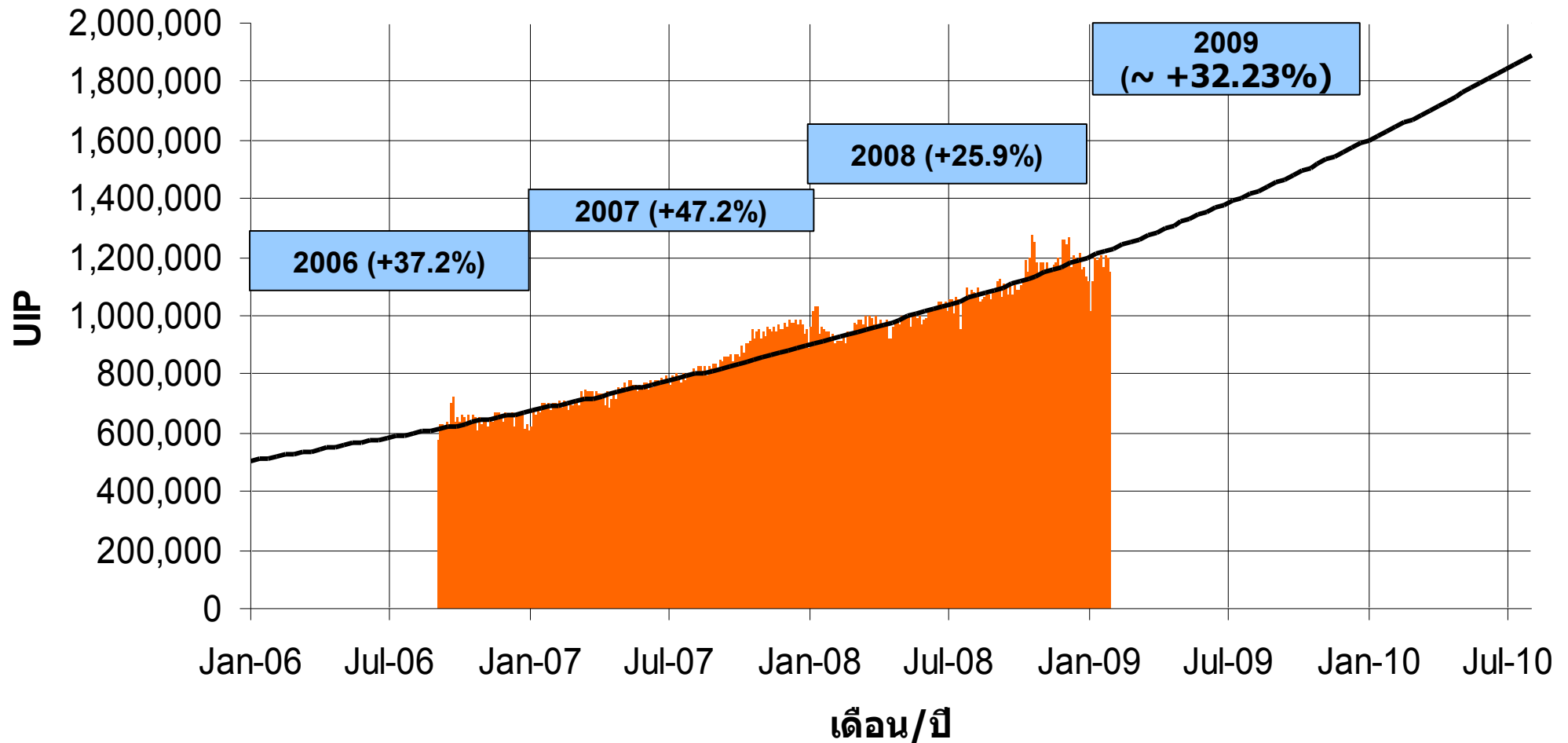
- Thailand Internet Usage/Users/Behaviours
- Demographics (Internet Survey Online)
- Search Engine Usage
- Top Hits in 2008

# Internet Usage Growth

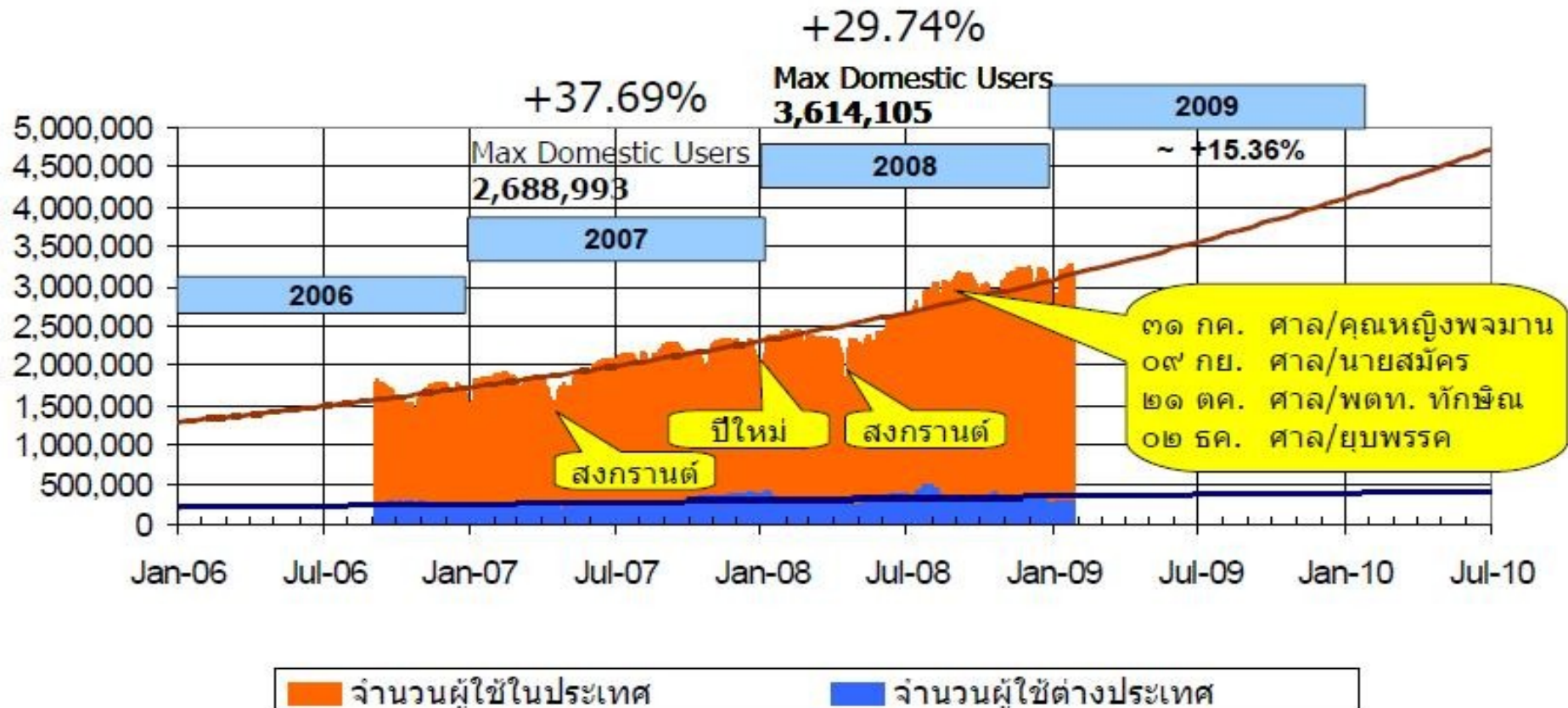
(Daily Pageviews)



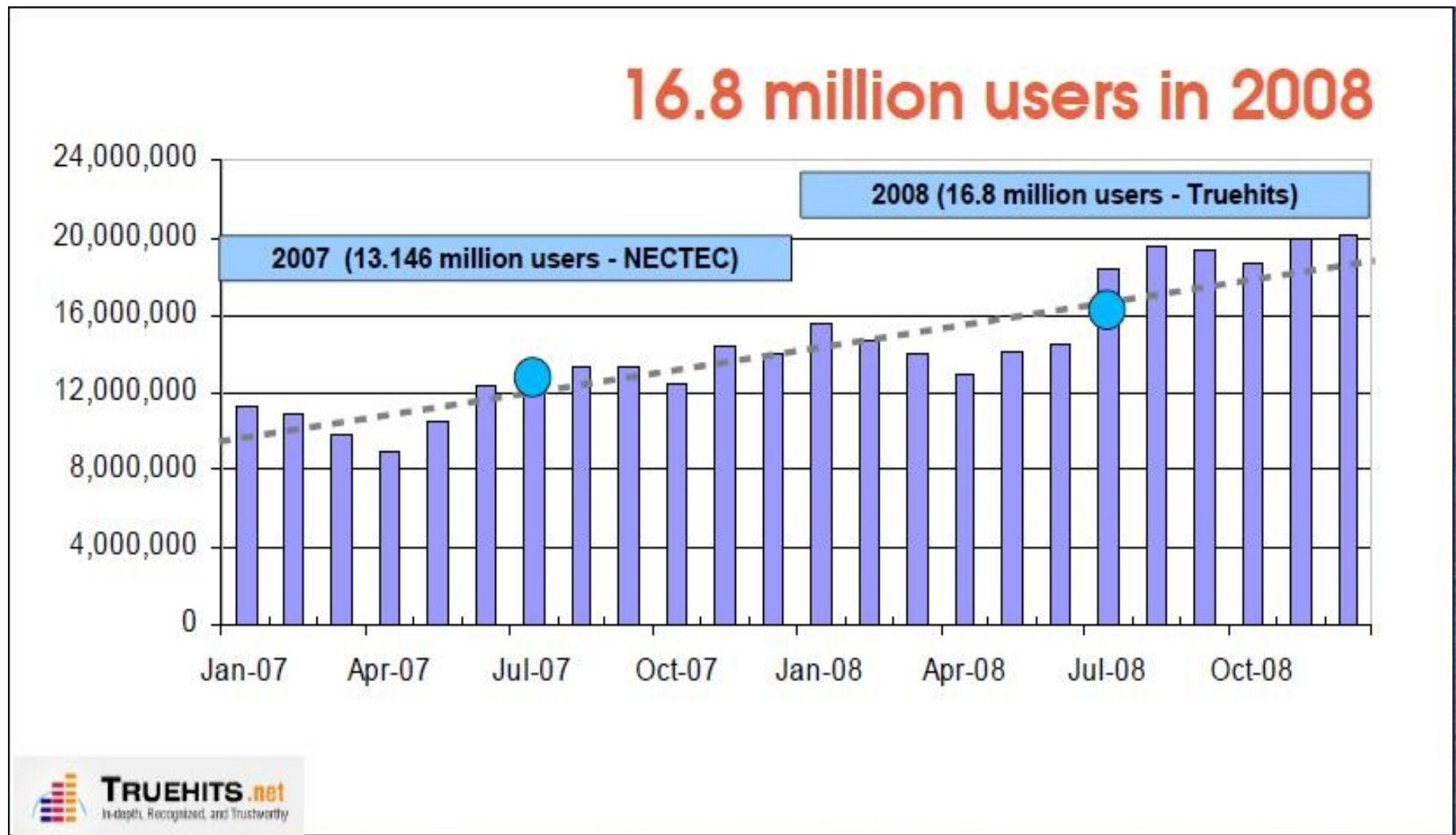
# Internet Usage in Thailand (Daily Unique IP)



# Internet Users on Each Day



# Domestic Internet Users in Each Month



# Thailand Internet Statistics 2008

สถิติภาพรวมประจำปี พ.ศ. 2551 (1 ม.ค.-31 ธ.ค. 2551) จำนวนอิต = 36,758,936,462 +(29.36%)

อันดับหมวดเว็บไซต์ยอดนิยม >> แนวโน้ม			
หมวด	จำนวนเว็บ(%)	%การใช้งาน	
บันเทิง	886(8.39)	38.78%	+0.94
เกมส์	246(2.33)	14.02%	+2.76
บุคคล-สังคม	845(8.00)	8.38%	+0.71
ข่าว-สื่อ	345(3.27)	6.56%	-0.02
อินเทอร์เน็ต	751(7.11)	5.46%	-1.15
ช้อปปิ้ง	866(8.20)	5.42%	-0.51
ธุรกิจ	1194(11.31)	3.61%	-0.68
ยานยนต์	249(2.36)	2.76%	-0.19
กีฬา	256(2.42)	2.67%	+0.61
การศึกษา	1232(11.67)	1.94%	-0.05
ศิลปะ-วัฒนธรรม	299(2.83)	1.91%	-0.20
ธนาคาร-การเงิน	185(1.75)	1.67%	+0.05
มือถือ-พีดีเอ	163(1.54)	1.47%	-0.10
คอมพิวเตอร์	562(5.32)	1.36%	-0.20
หน่วยงานราชการ, องค์กร	992(9.39)	1.27%	-0.30
ท่องเที่ยว	810(7.67)	1.21%	-0.10
บันเทิงสำหรับผู้ใหญ่	54(0.51)	0.69%	-1.55
อสังหาริมทรัพย์	305(2.89)	0.49%	+0.02
สุขภาพ	320(3.03)	0.31%	-0.06

ช่วงเวลาใช้อินเทอร์เน็ต	
มากที่สุด	15:00-16:00 น.
น้อยที่สุด	5:00-6:00 น.

ระบบปฏิบัติการ >> แนวโน้ม			
ระบบปฏิบัติการ			
Windows XP	89.14%		-1.20
Windows 98	0.84%		-1.84
Windows 2000	0.77%		-0.77
Vista	1.63%		+1.00
Linux	0.06%		+0.02

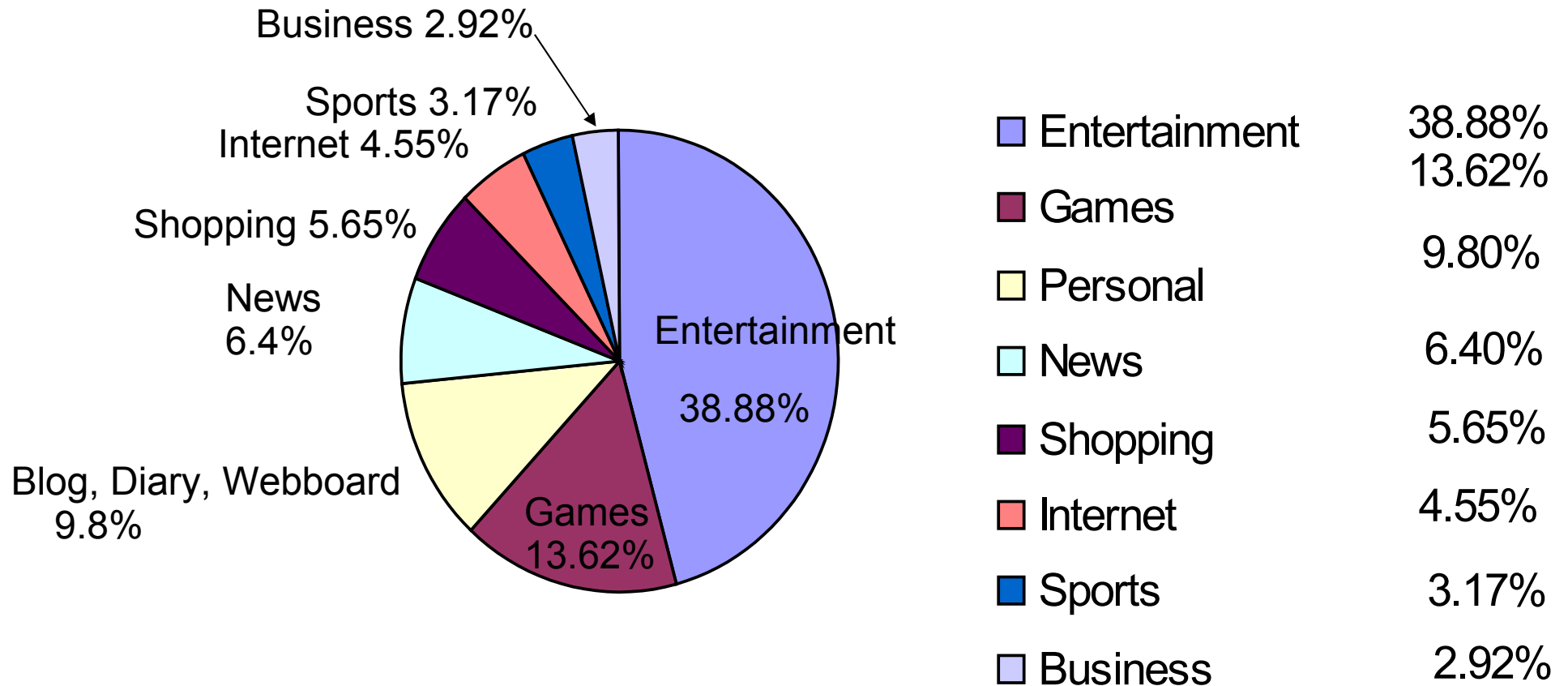
เบราว์เซอร์ >> แนวโน้ม			
เบราว์เซอร์			
MSIE 6.x	57.44%		-22.18
MSIE 7.x	33.80%		+19.88
Mozilla FireFox+Netscape	6.93%		+2.42
MSIE 5.x	0.46%		-0.89

ความละเอียดหน้าจอ >> แนวโน้ม			
ความละเอียดหน้าจอ			
1024*768	62.95%		-6.31
800*600	6.79%		-4.84
1280*800	11.33%		+4.81
1280*1024	7.00%		+1.60
1152*864	3.78%		+0.59

เครื่องมือค้นหาเว็บไซต์ >> แนวโน้ม			
เครื่องมือค้นหาเว็บไซต์			
Google.com	96.07%		+2.62
Sanook.com	2.73%		-2.43
Yahoo.com	0.40%		-0.17
Msn.com	0.11%		-0.10

# What kind of websites do we visit ?

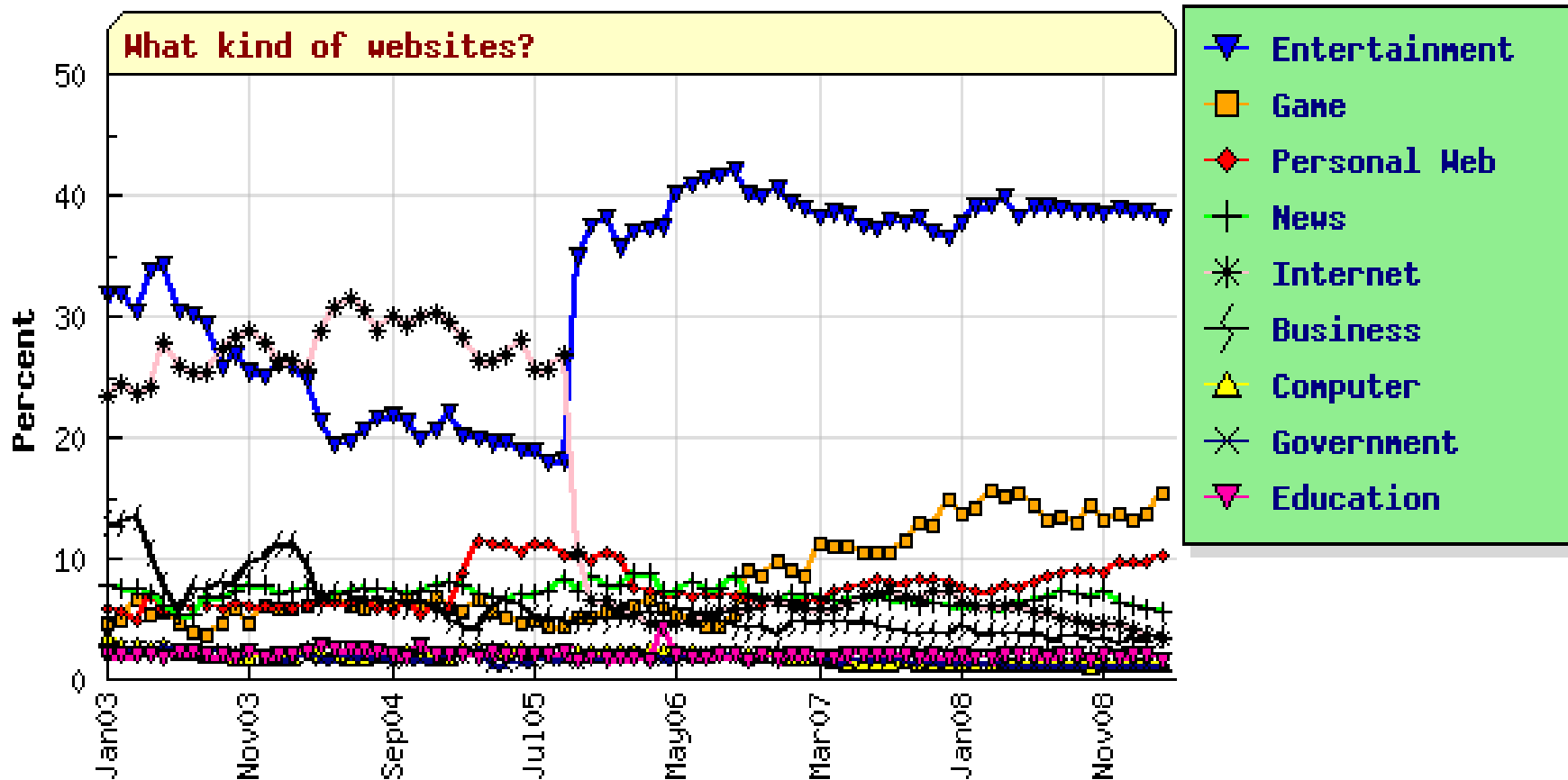
## Entertainment + Games > 50%





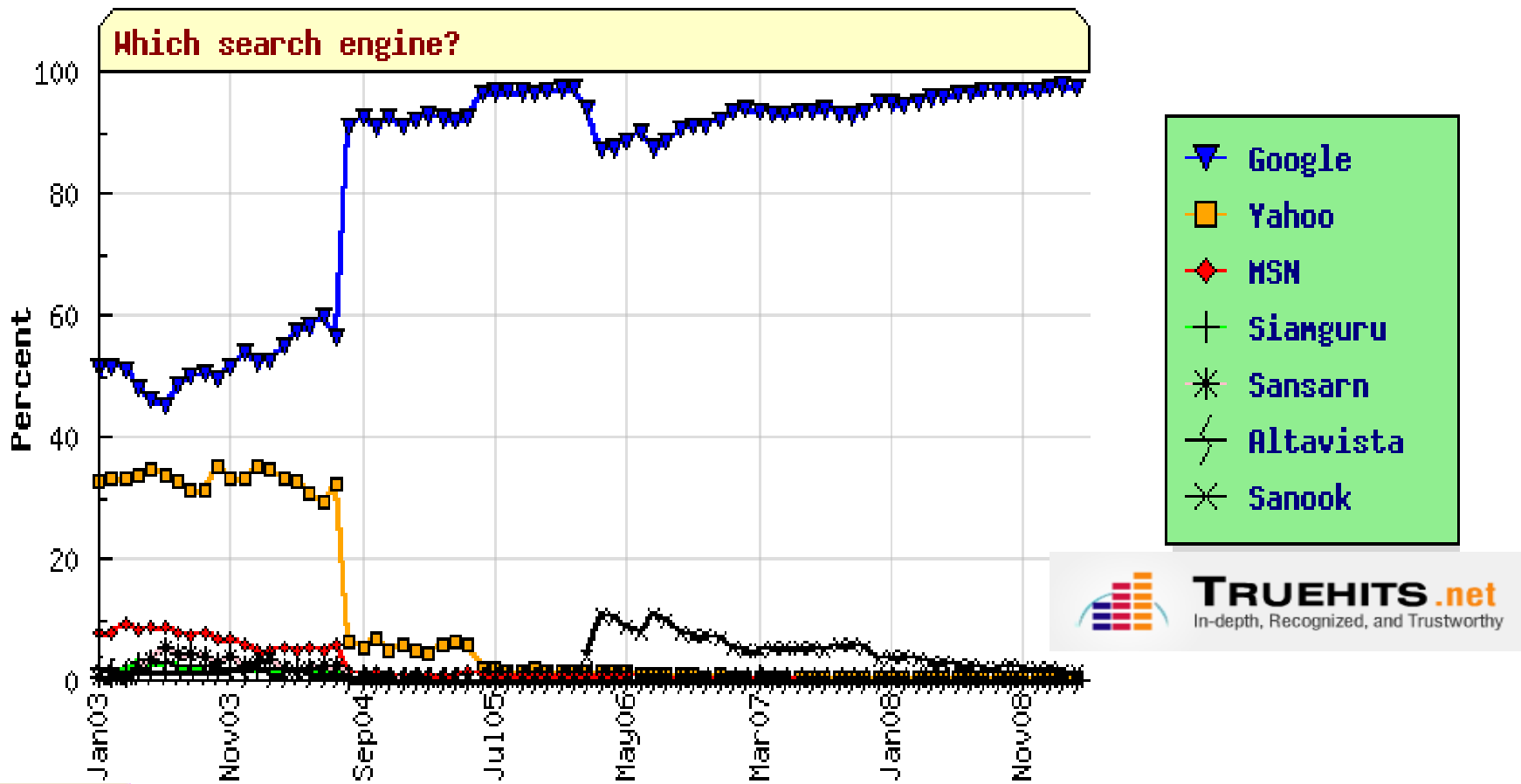
# What kind of websites?

What kind of websites?



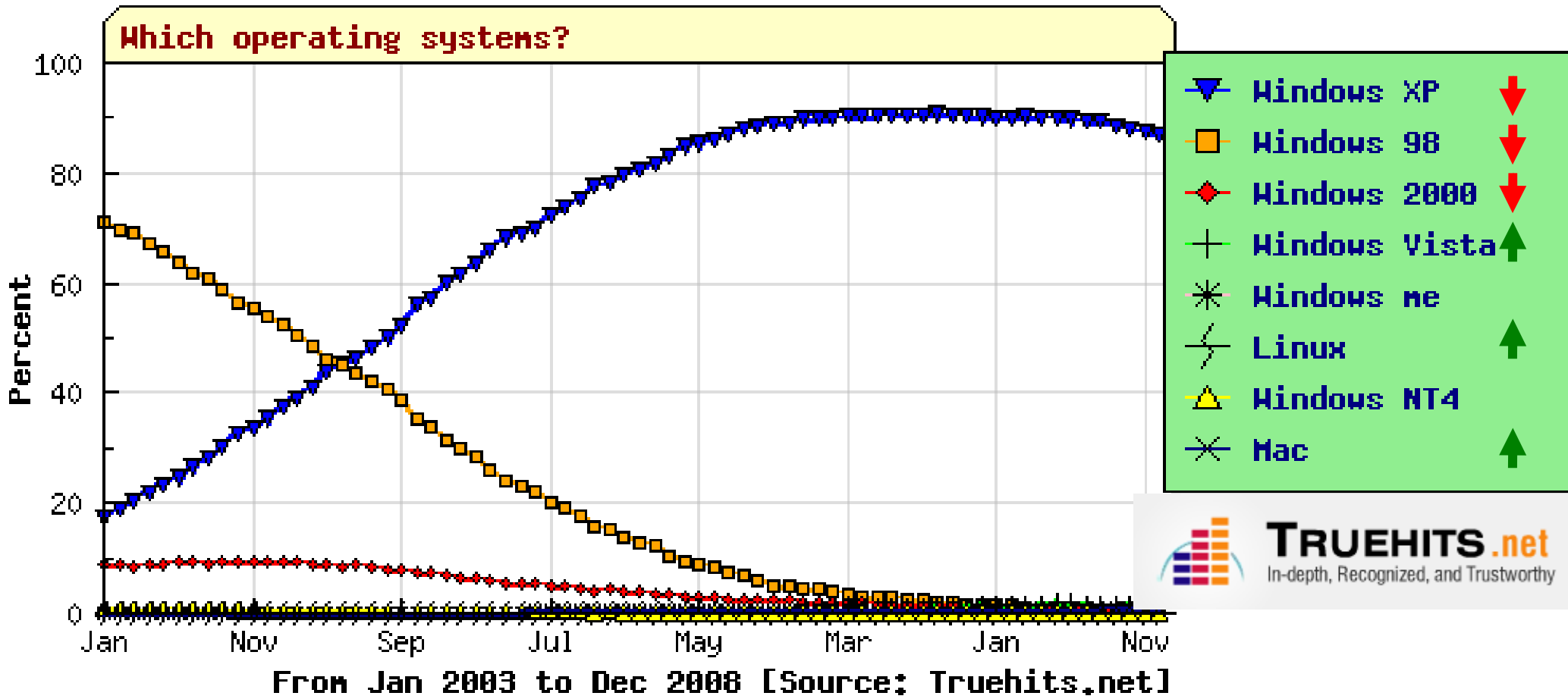
# Which Search Engine?

Which search engine?





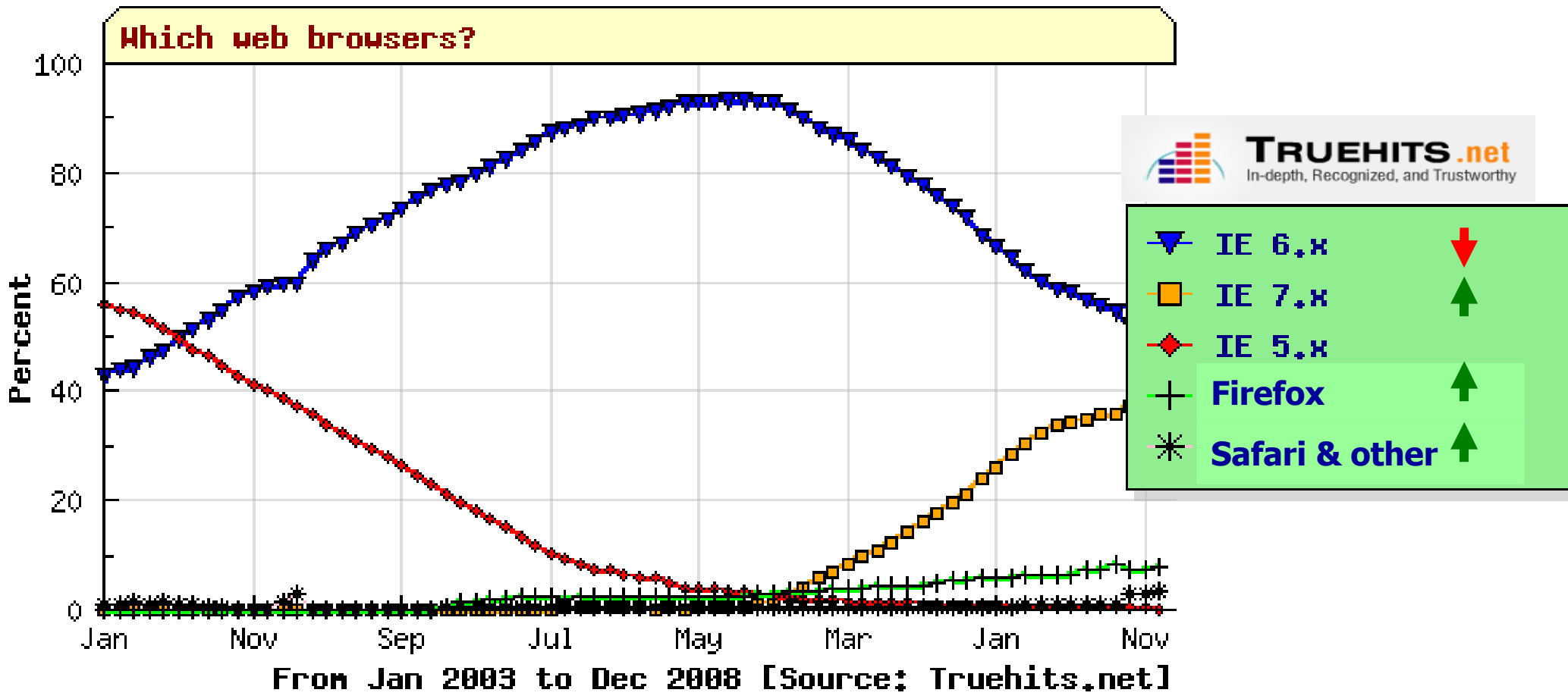
# Operating System





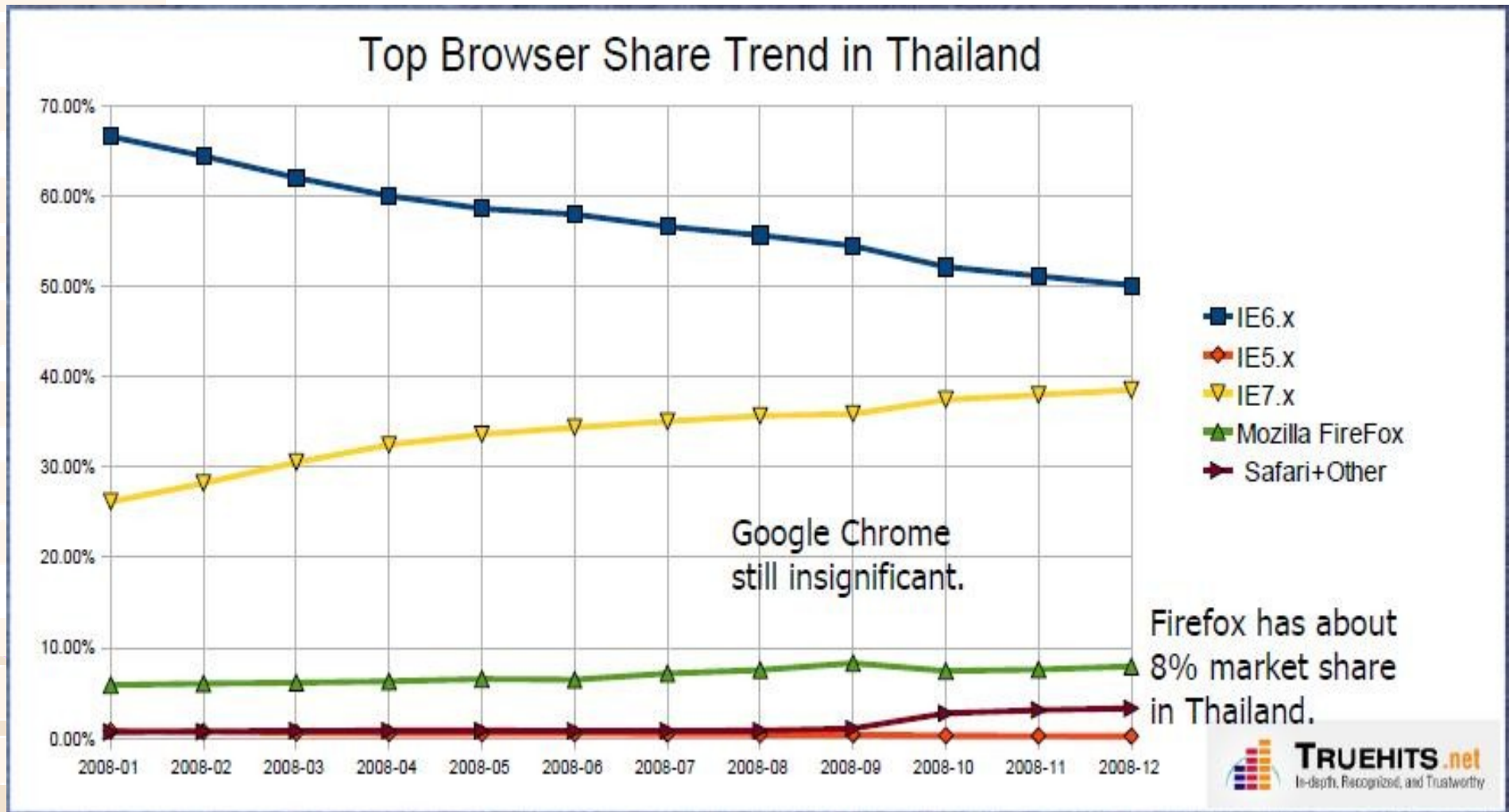
# Web Browsers

Which web browsers?



# Internet Browsers Market Share

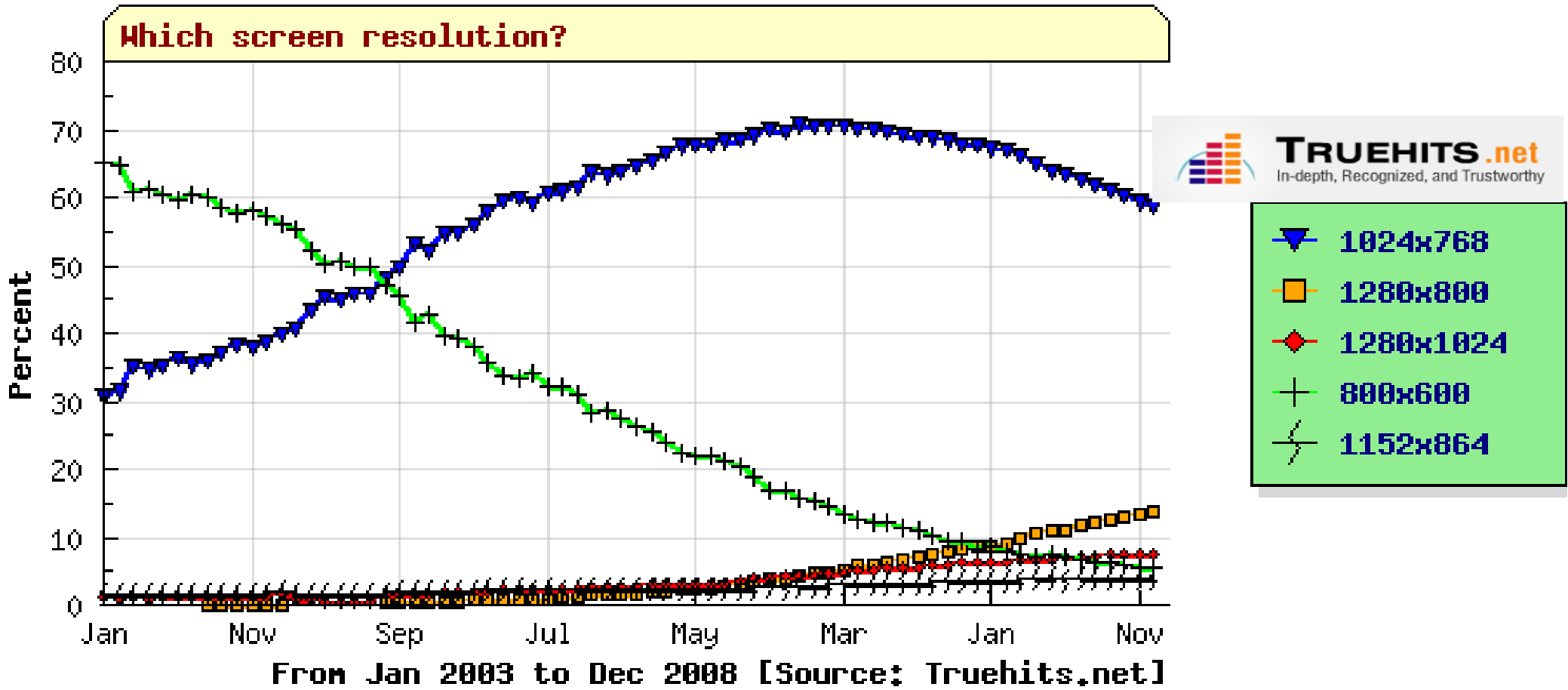
## Non-IE is about 11%





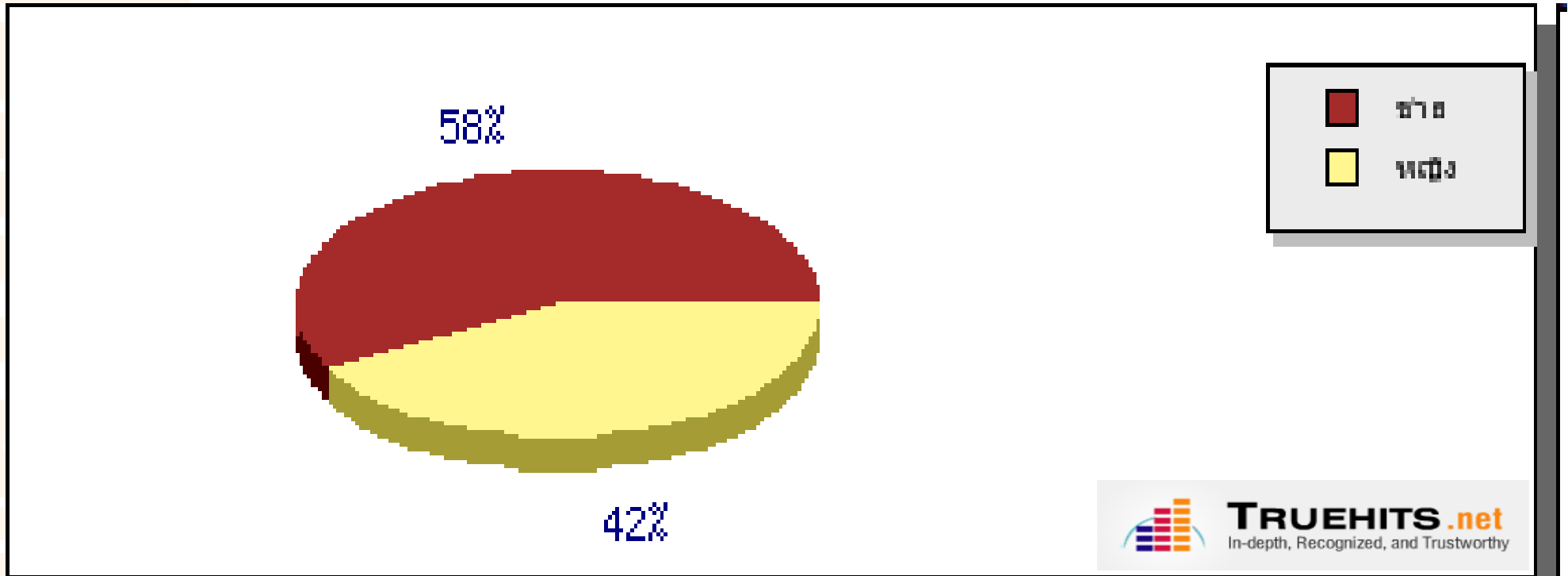
# Screen Resolutions

Which screen resolution?



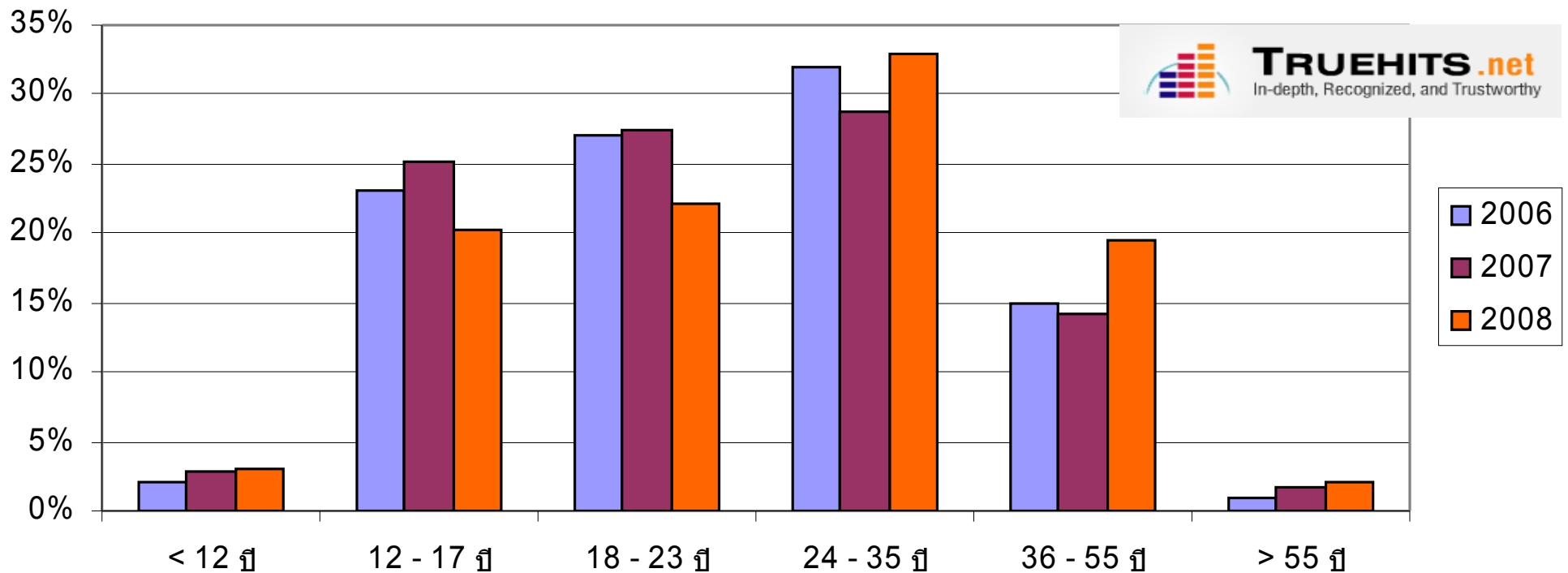
# Truehits.net Internet Online Survey

- เพศ



# Age

• อายุ



\*1 Survey: 19/09/2006 – 01/03/2007

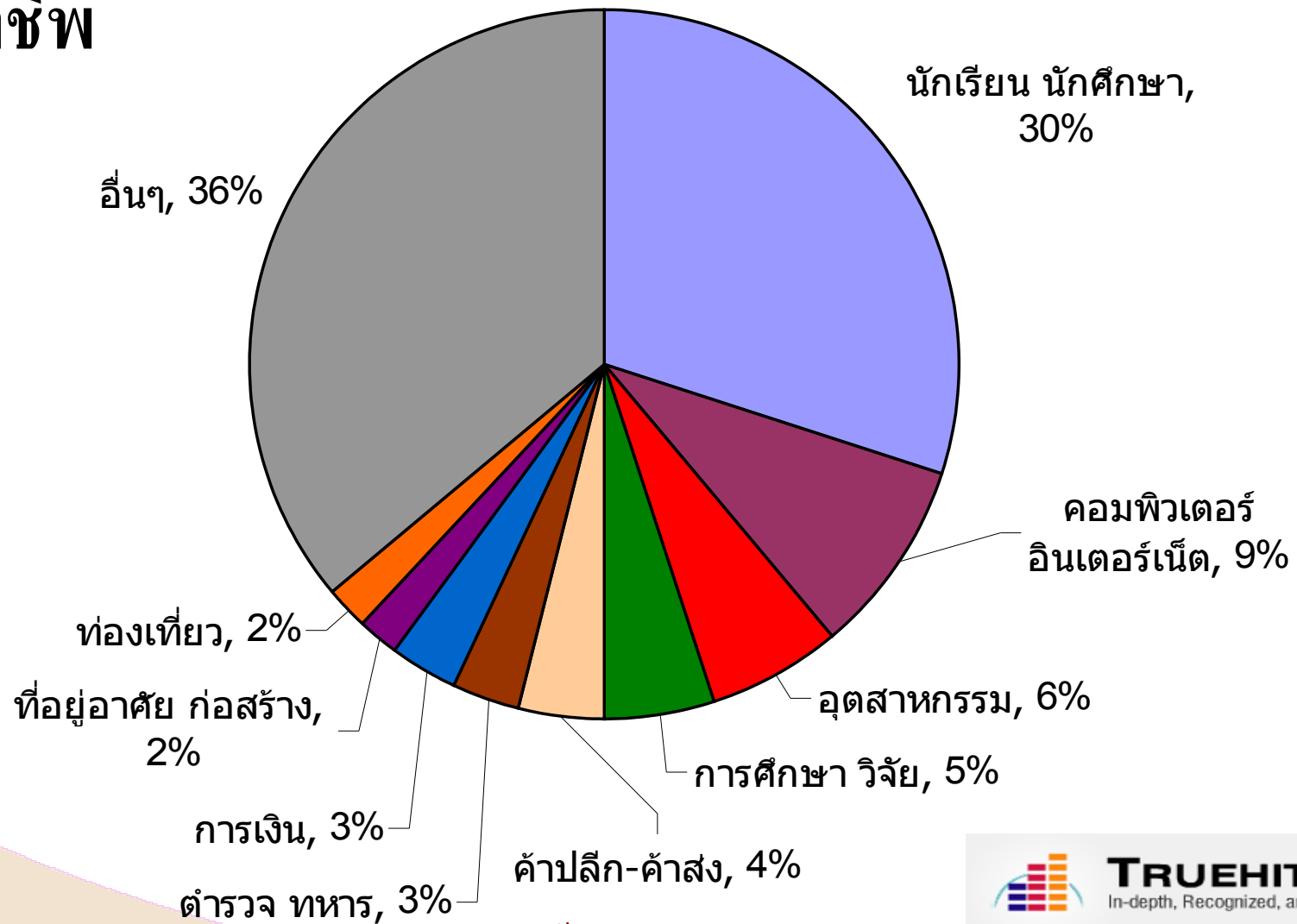
\*2 Survey: 14/08/2007 – 20/02/2008

\*3 Survey: 14/08/2008 – 31/03/2009



# Occupation

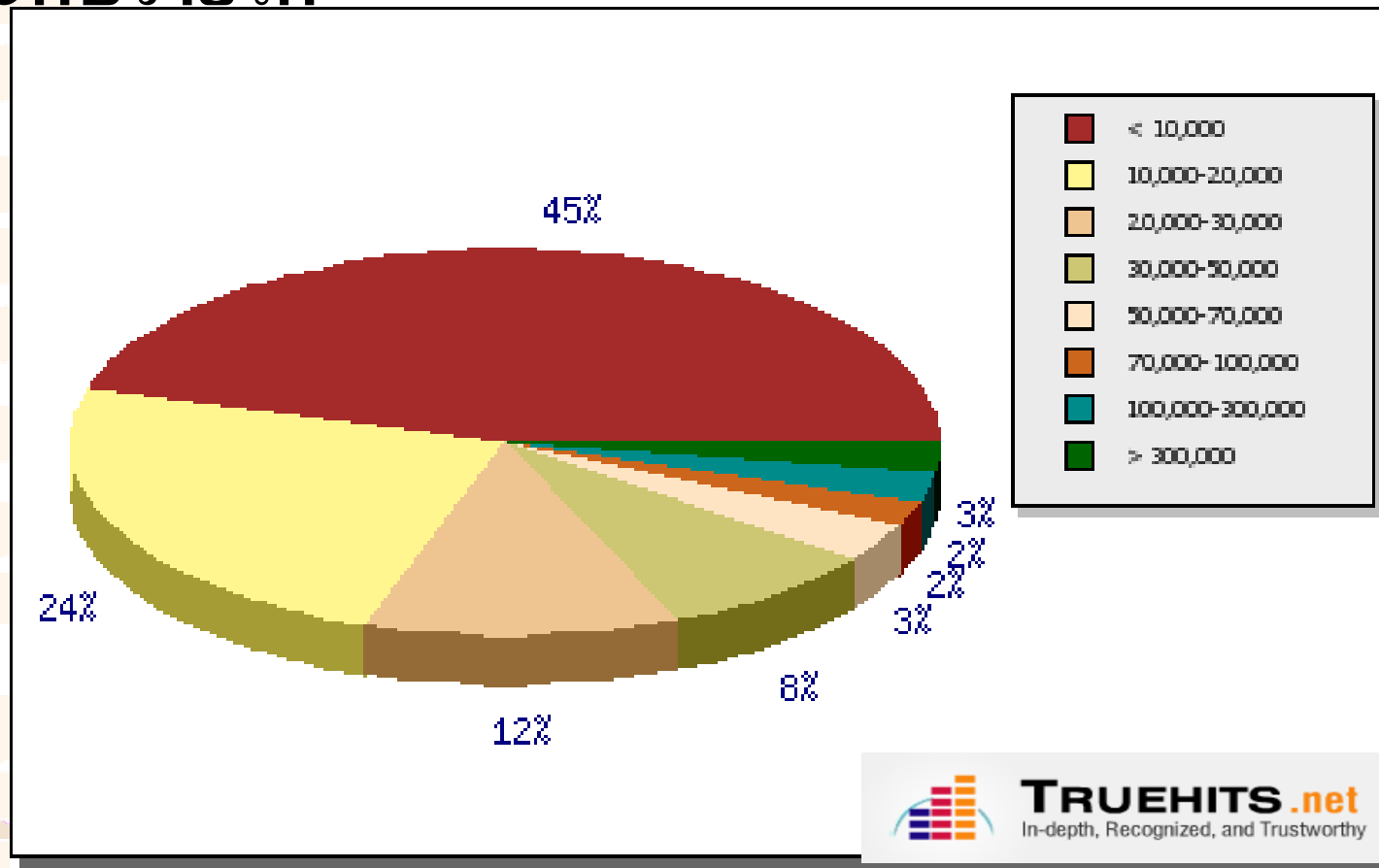
- อาชีพ



\*สำรวจจากผู้ตอบแบบสอบถาม 17,000 คน ตั้งแต่วันที่ 14/08/2008 ถึง 31/03/2009

# Income

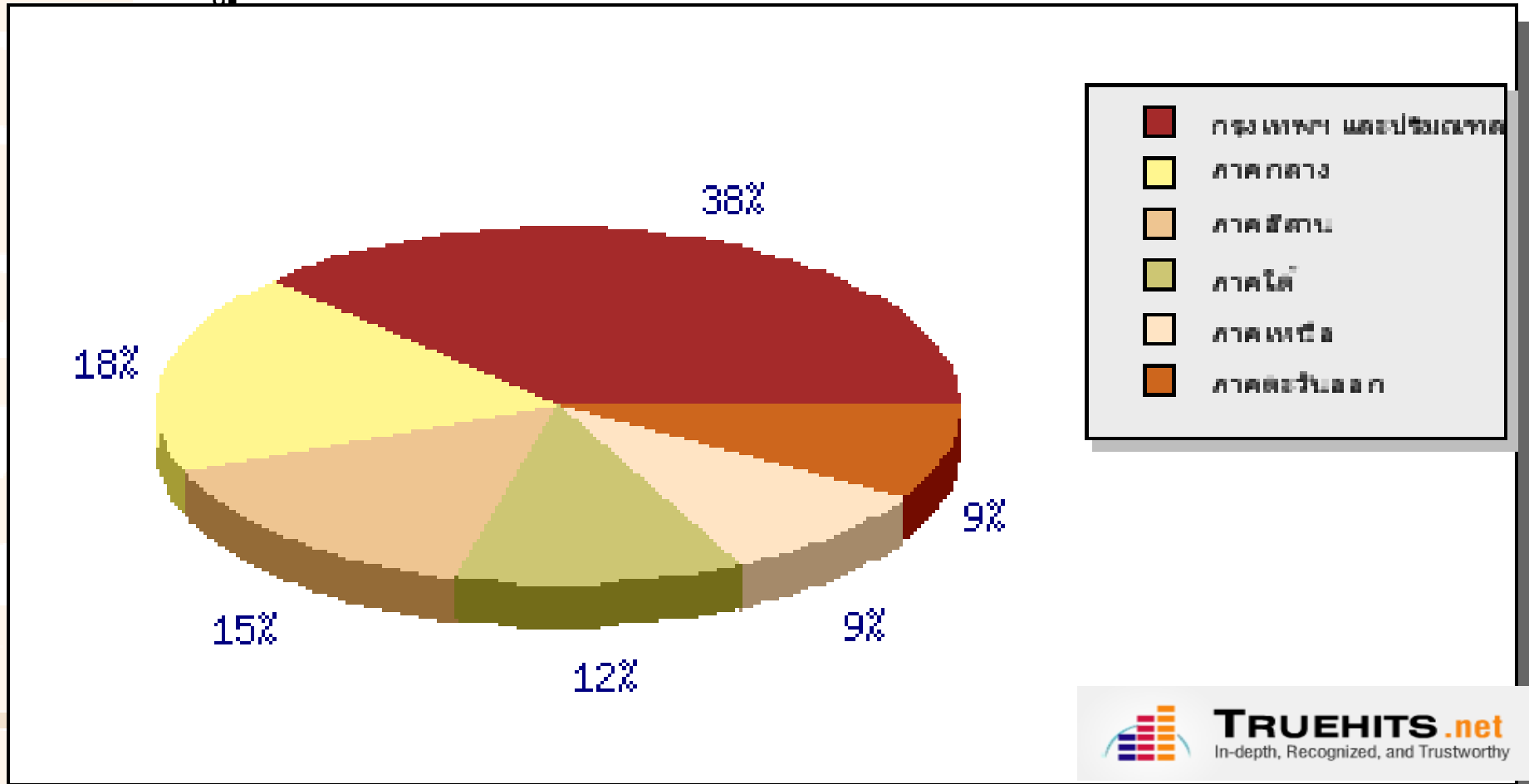
## • ระดับรายได้



\*สำรวจจากผู้ตอบแบบสอบถาม 17,000 คน ตั้งแต่วันที่ 14/08/2008 ถึง 31/03/2009

# Resident

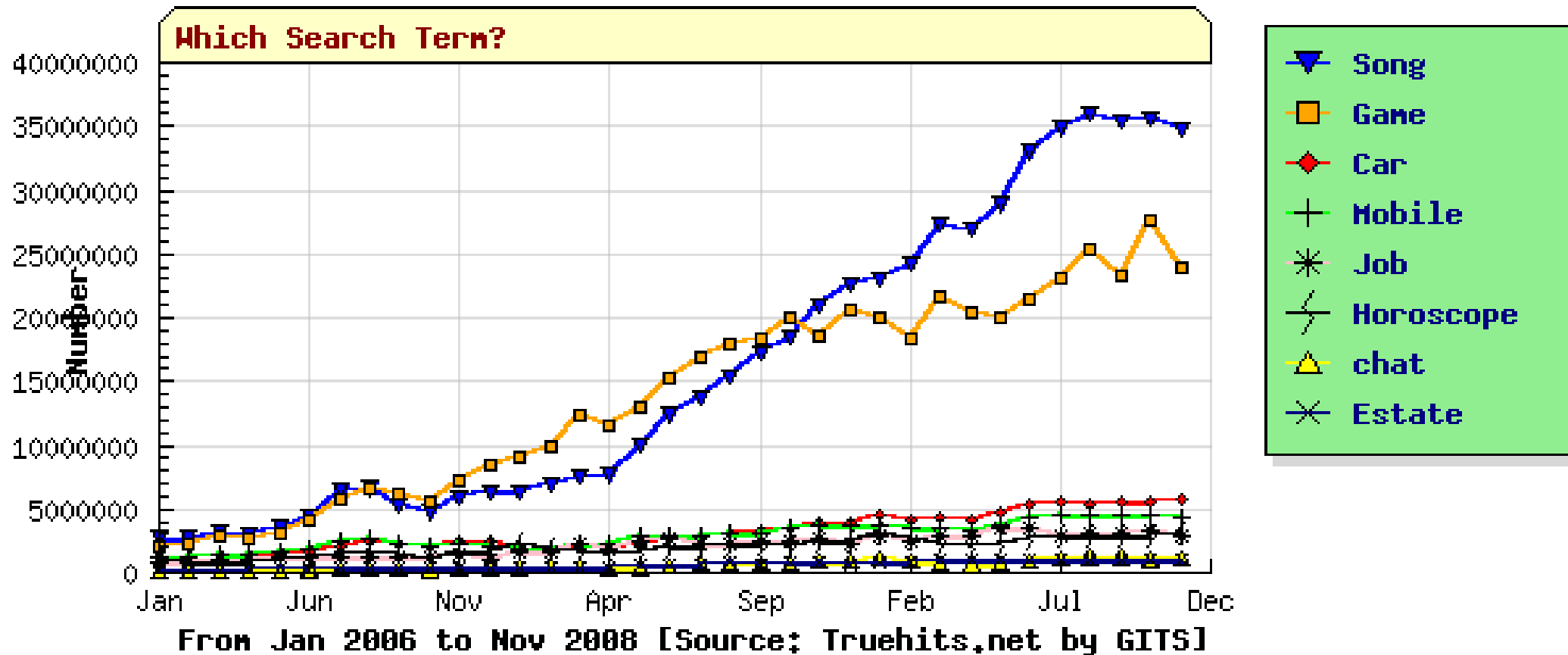
## • ที่อยู่



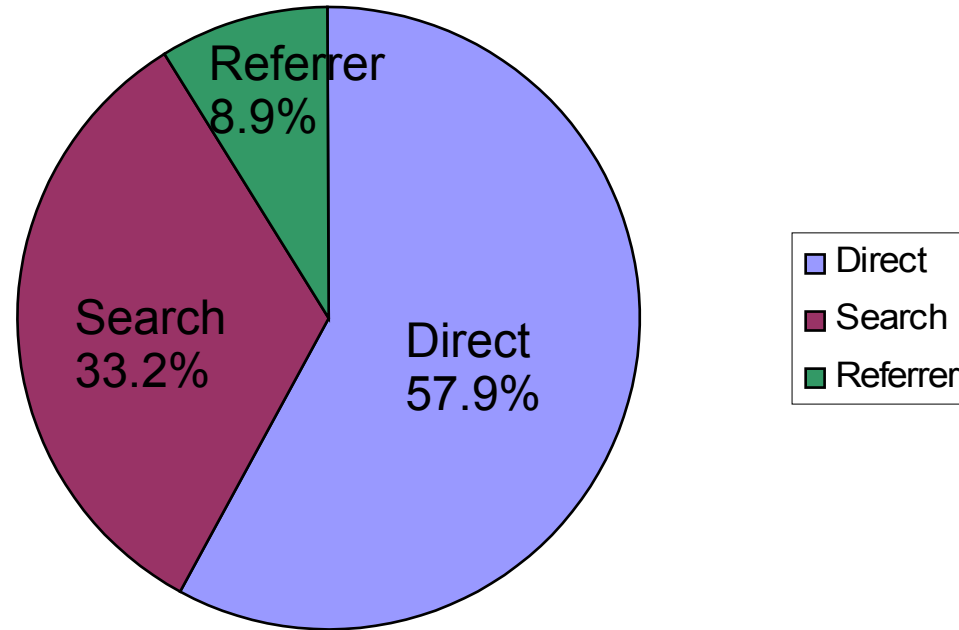
\*สำรวจจากผู้ตอบแบบสอบถาม 17,000 คน ตั้งแต่วันที่ 14/08/2008 ถึง 31/03/2009

# Top Search Keywords

Which Search Term?



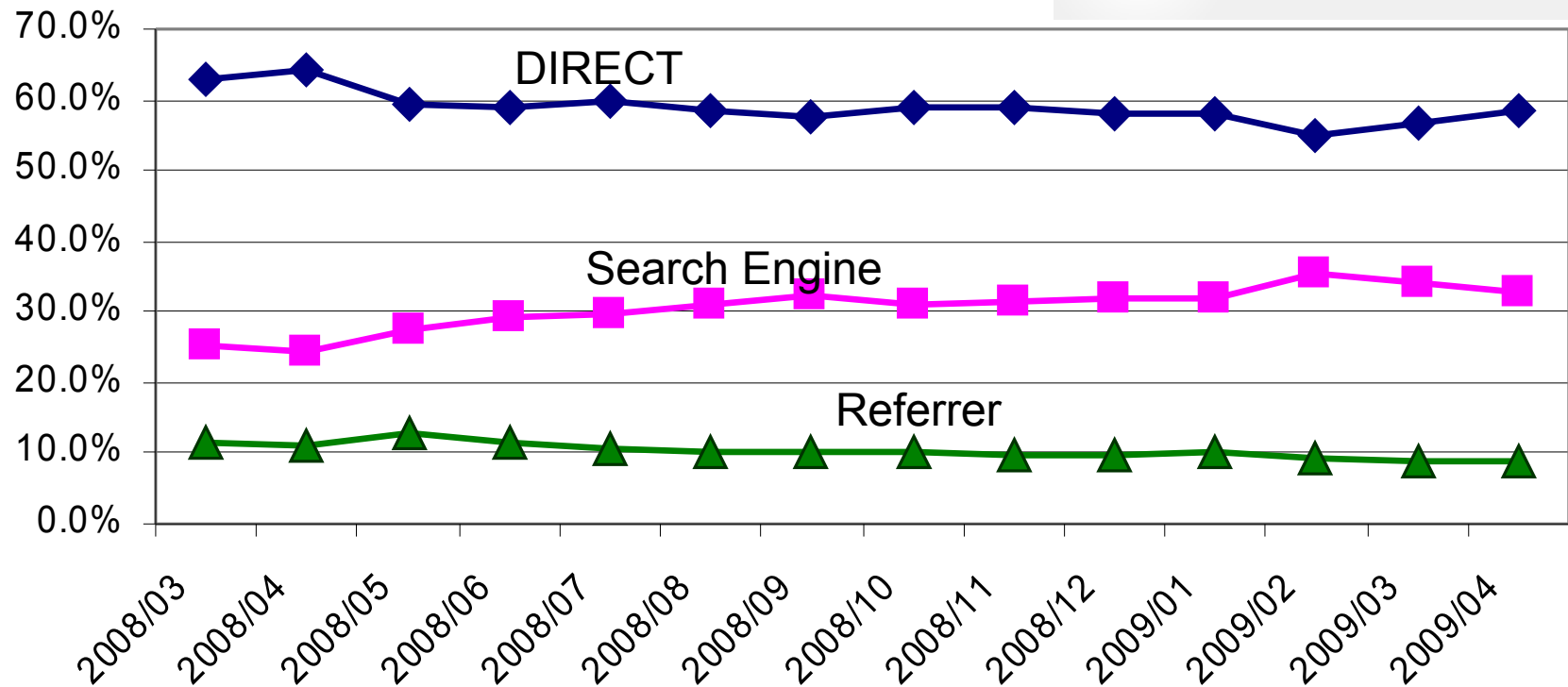
# Web Surfing Methods



Direct (Homepage, Bookmark)	57.9%
Search (Google, Yahoo, Msn)	33.2%
Referrer (Other Website)	8.9%

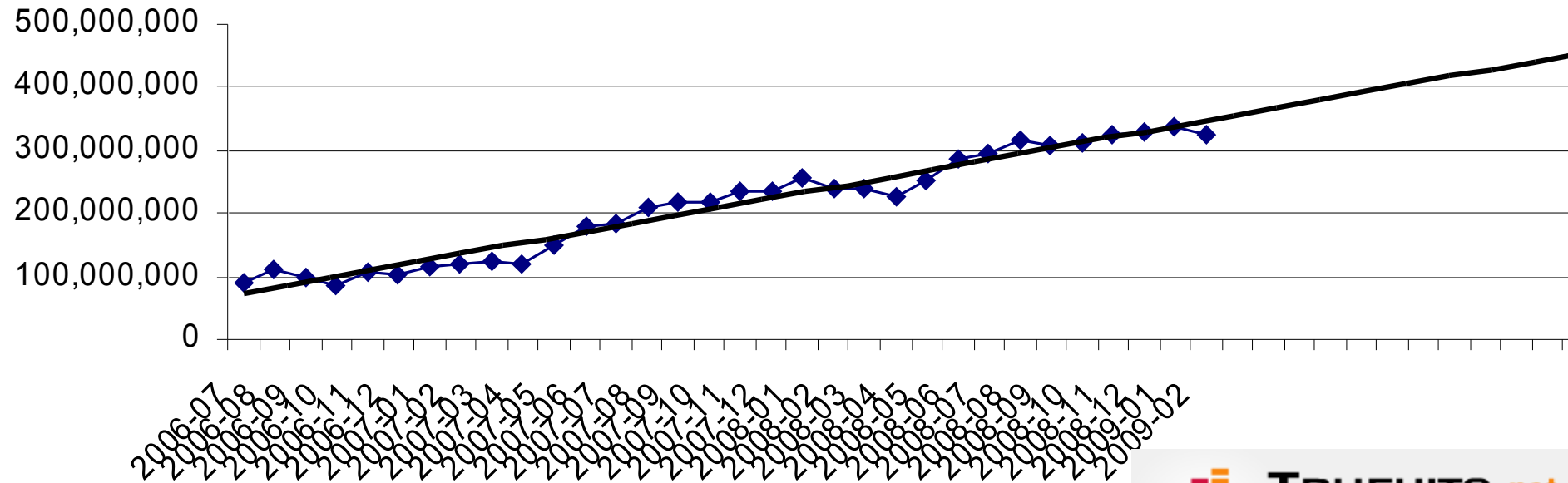


# Web Surfing Methods

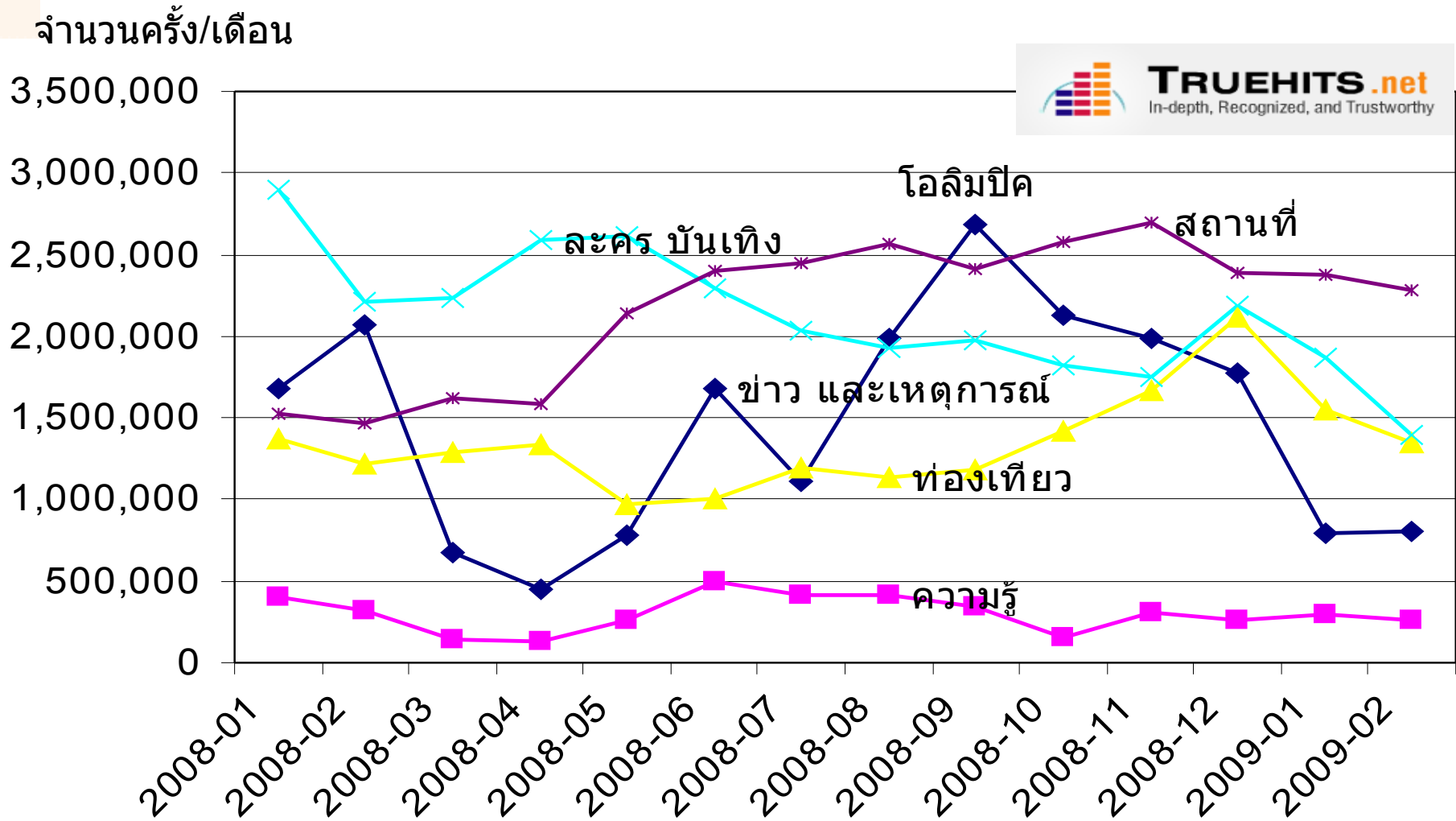


# ปริมาณการใช้ search engine

ปริมาณการใช้ search engine ต่อเดือน

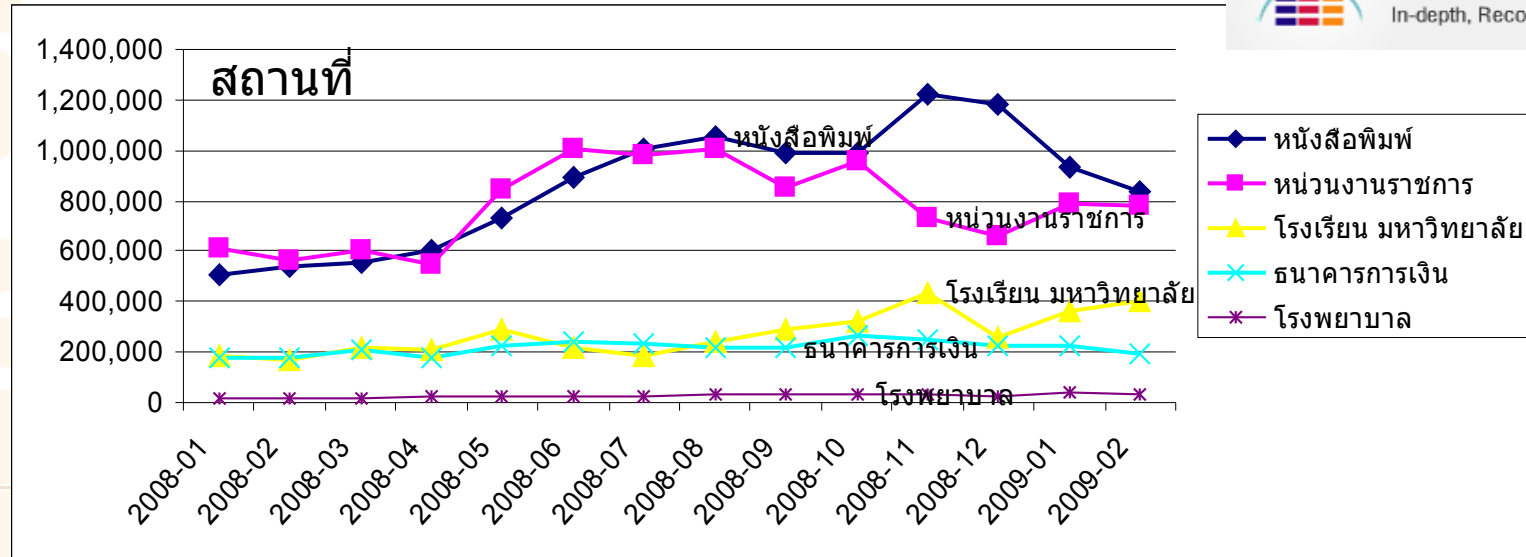
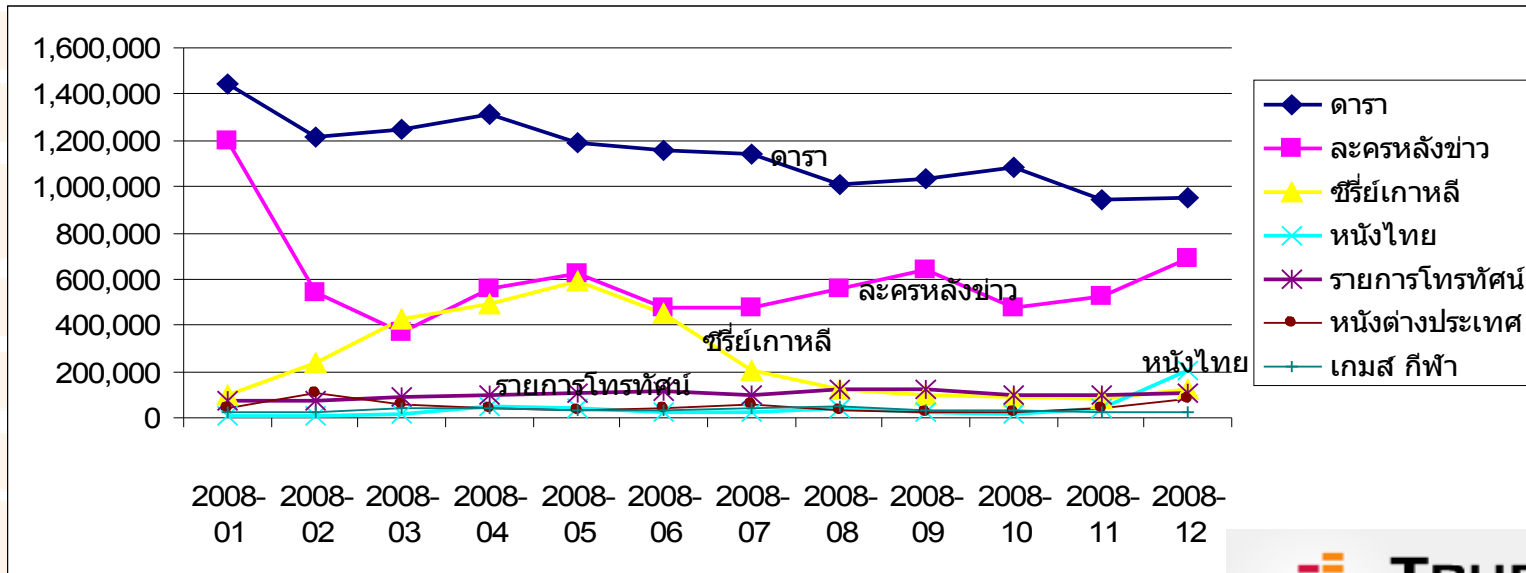


# ประเภทของการใช้ search engine(1)

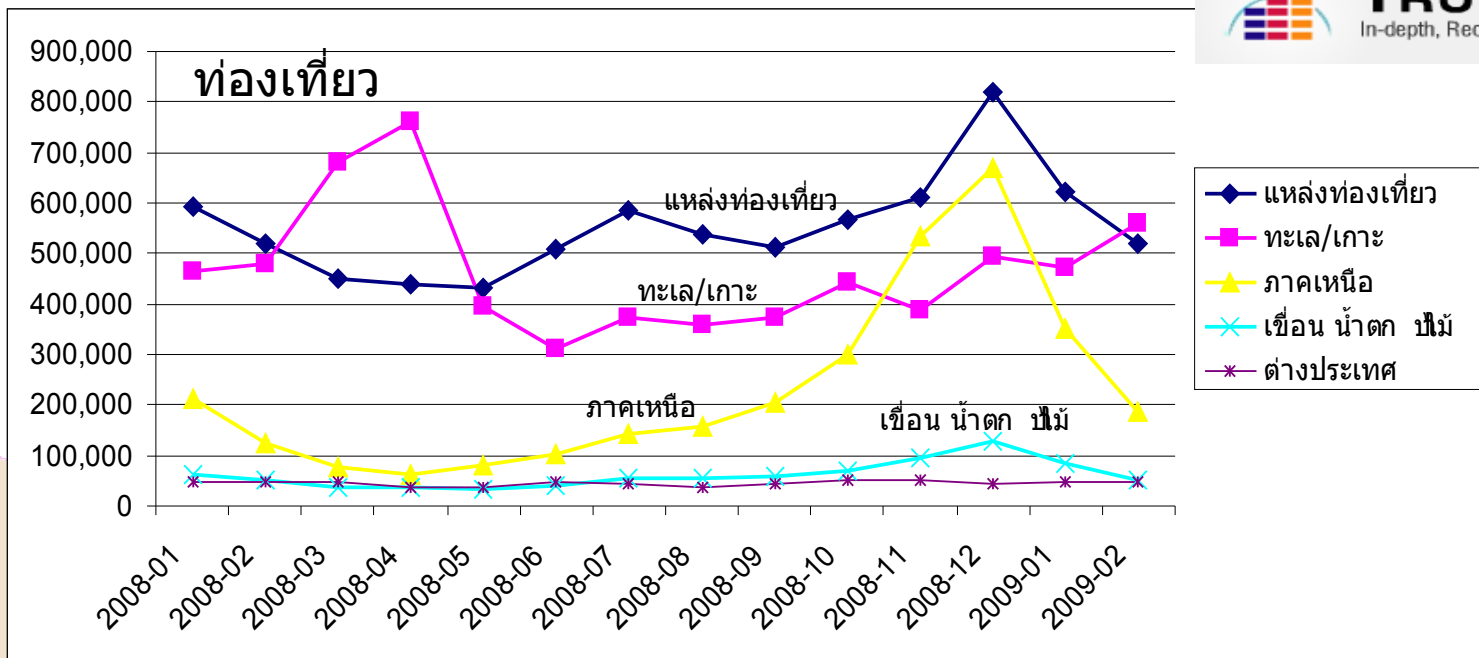
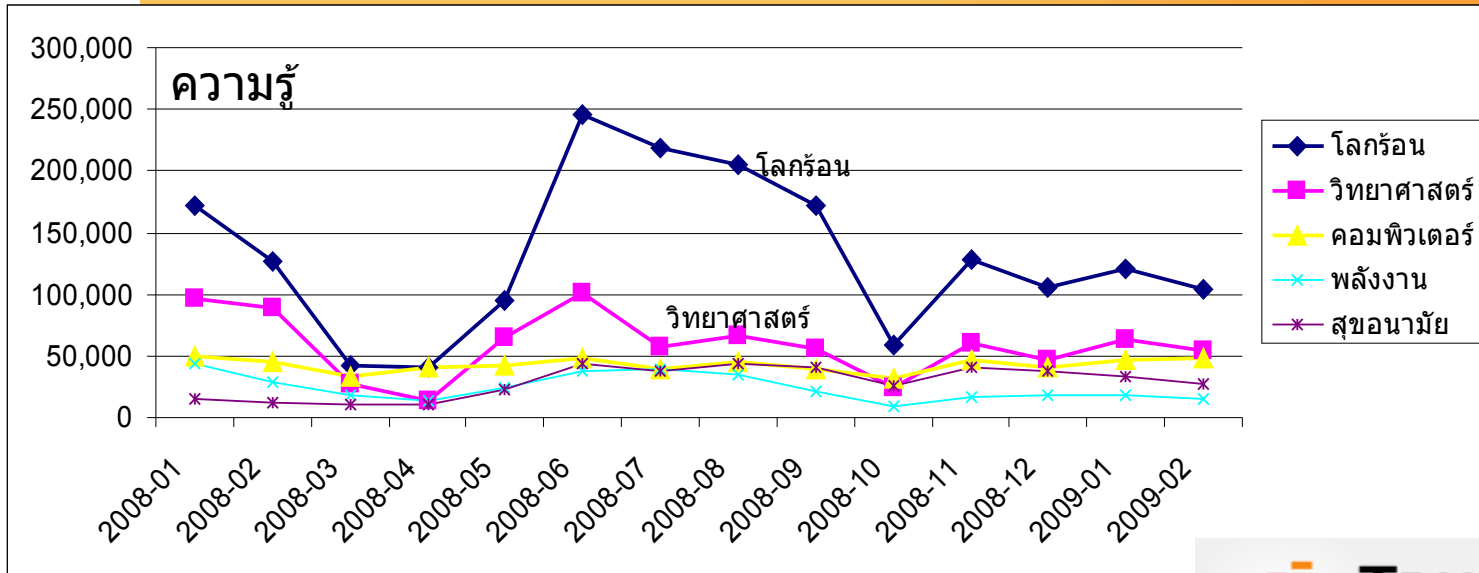




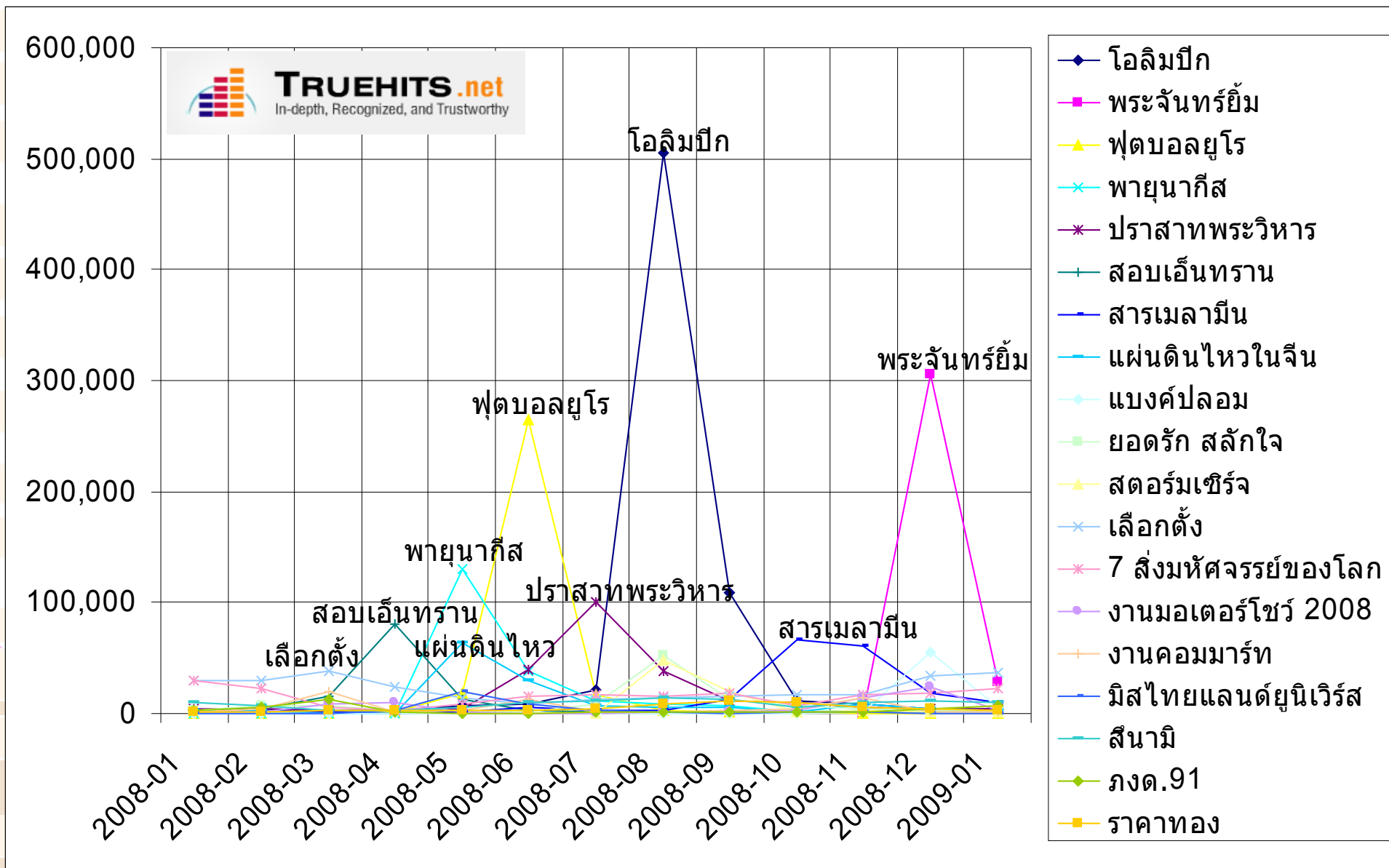
# ประเภทของการใช้ search engine(2)



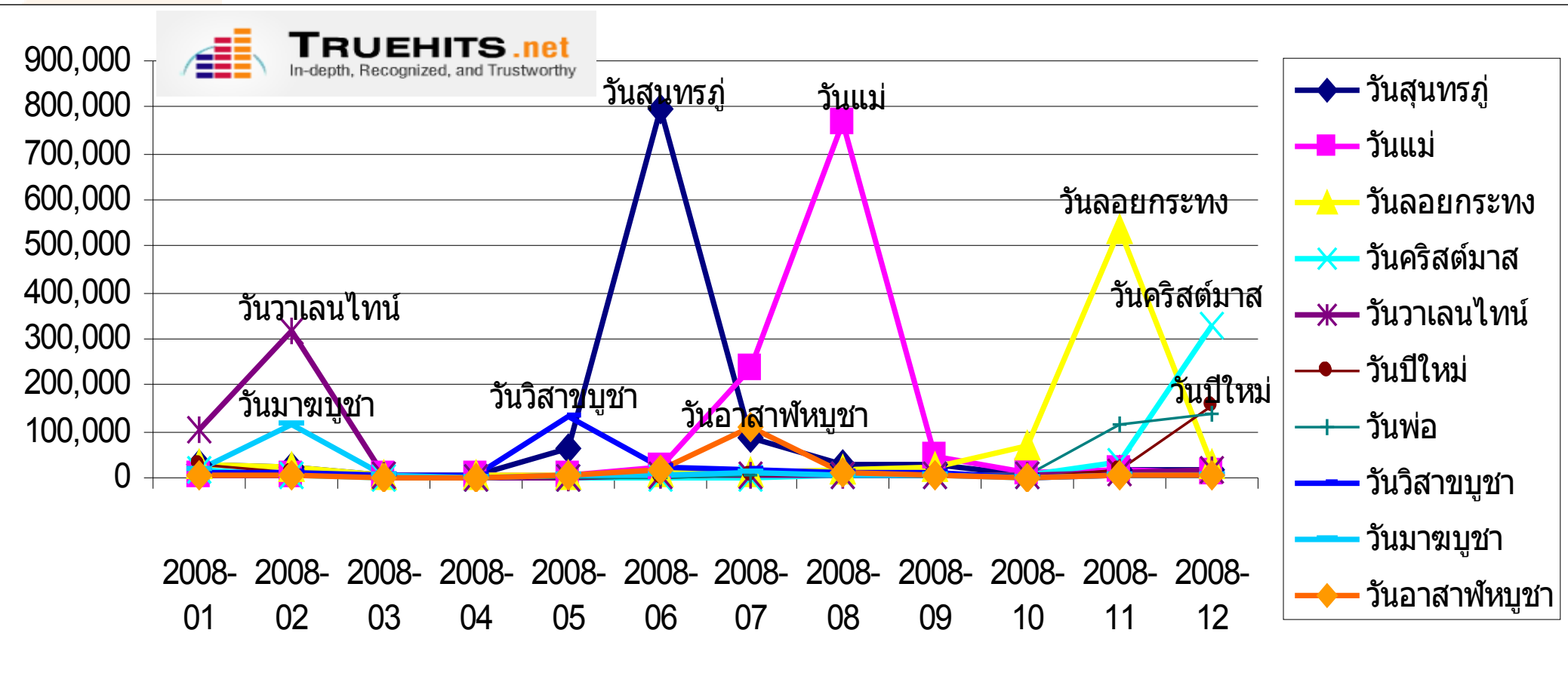
# ประเภทของการใช้ search engine(3)



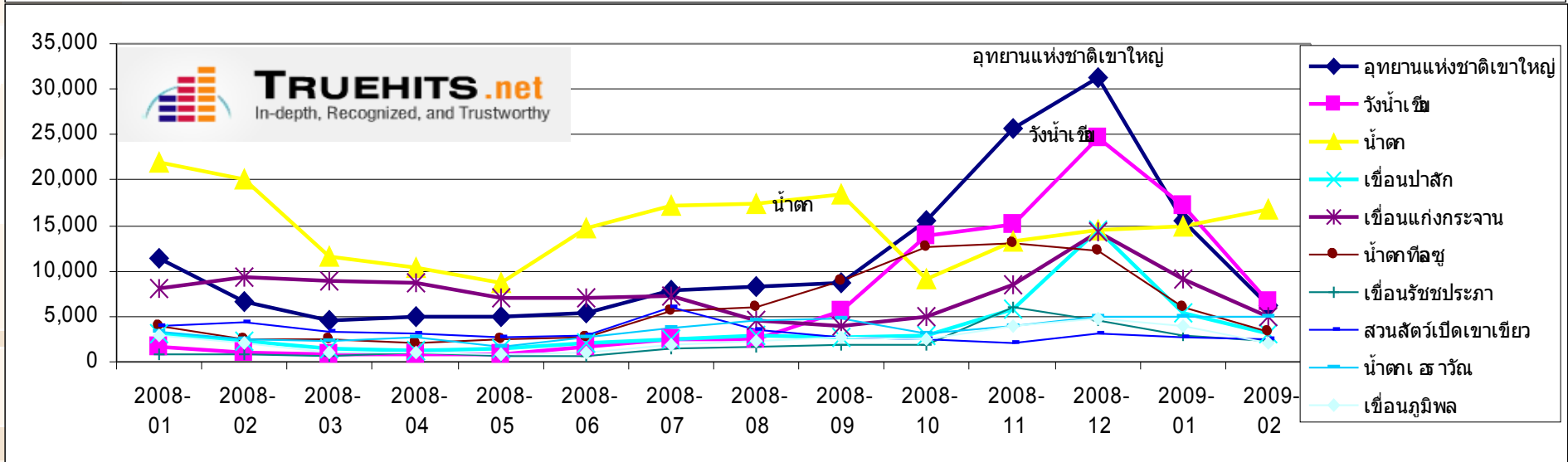
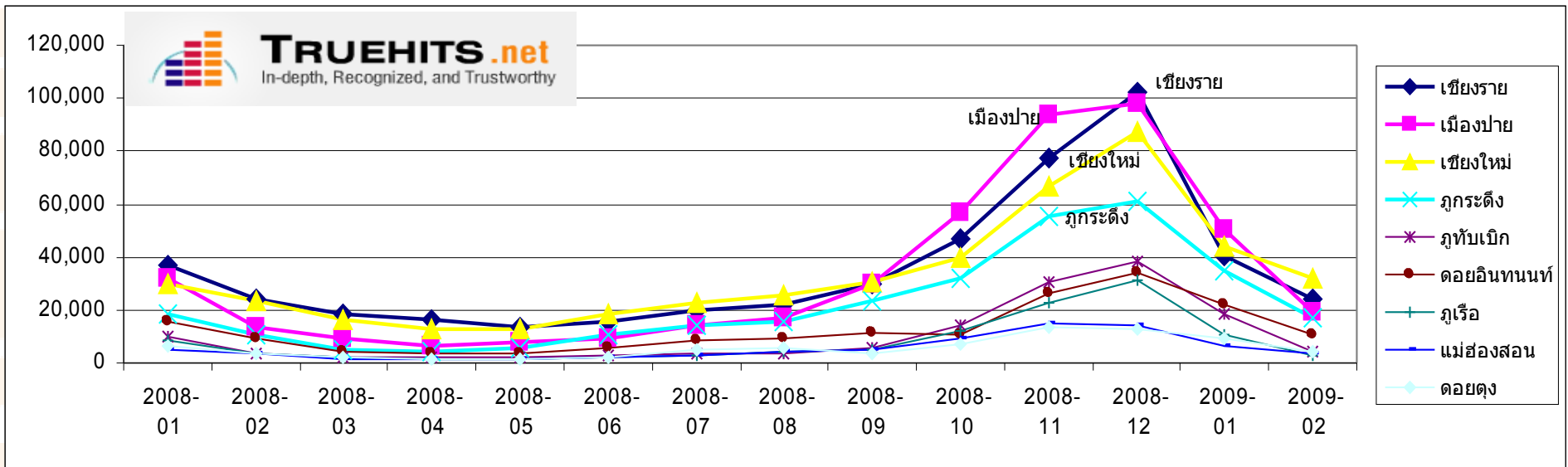
# “Top Keywordsเหตุการณ์ที่เกิดขึ้นในปี 2008”



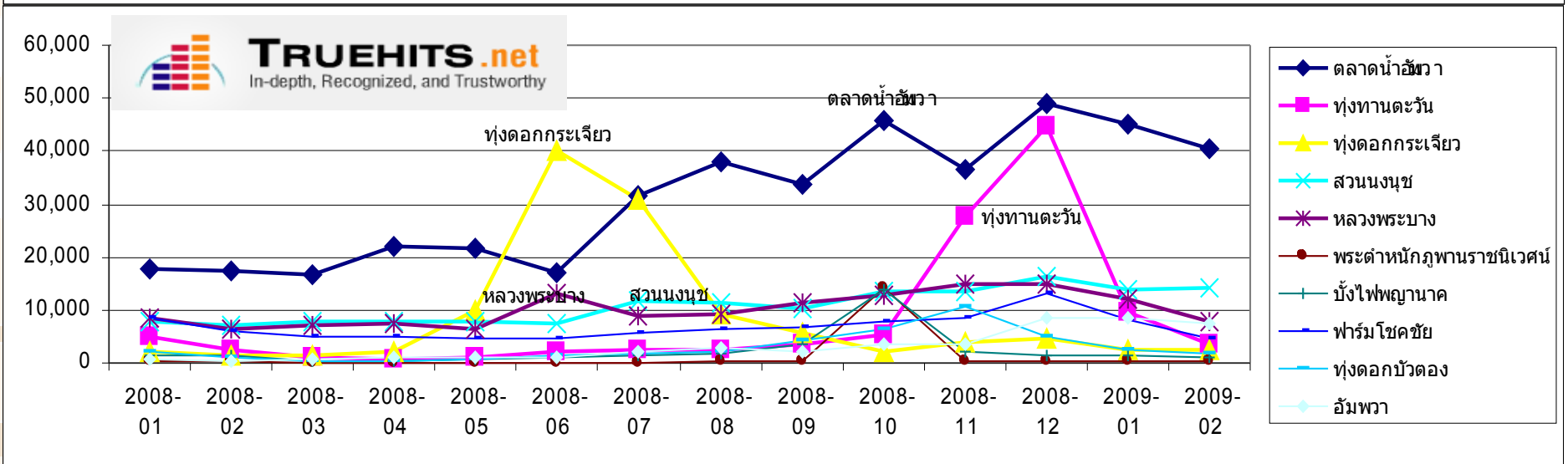
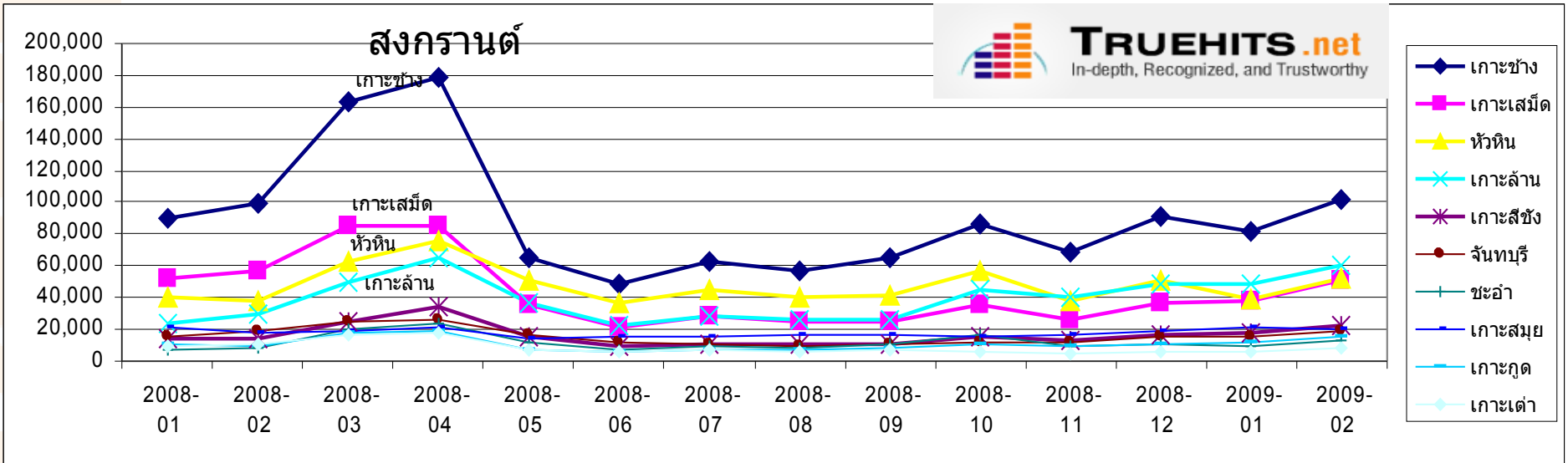
# “วันสำคัญต่างๆ”



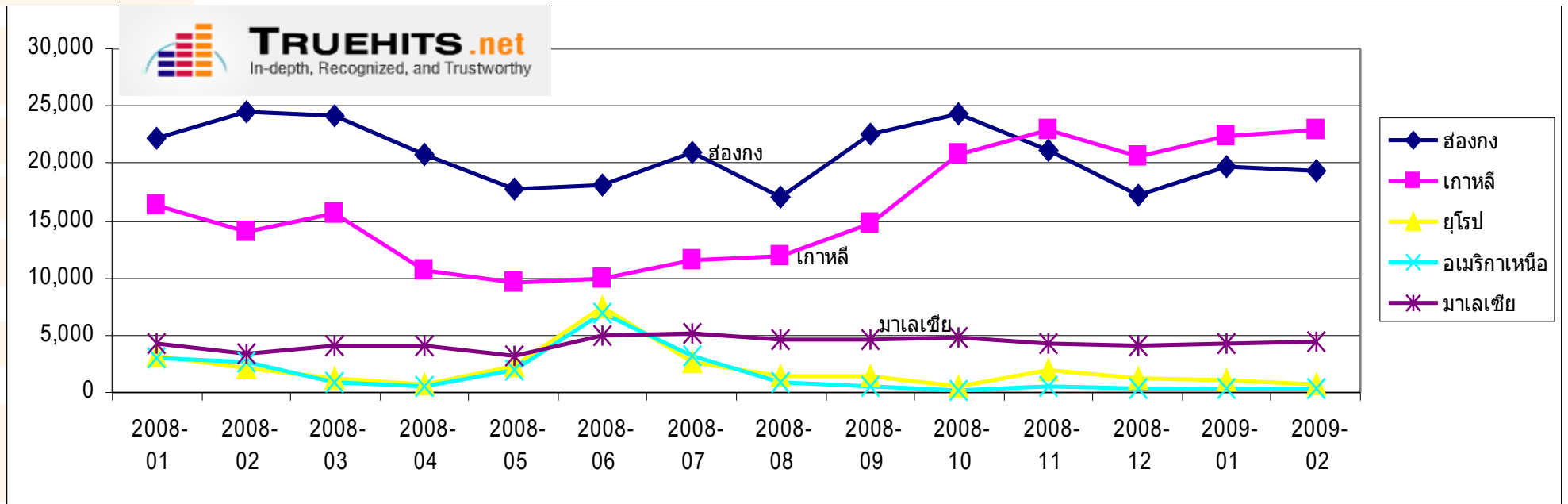
# “การท่องเที่ยว ภาคเหนือ ปา ภูเขา”



# “การท่องเที่ยว ทะเล สถานที่ท่องเที่ยว”



# “การท่องเที่ยว ต่างประเทศ”



# “คารา นักร้อง วงดนตรี” 2008

ชื่อ	จำนวนการค้นหาเฉลี่ยต่อเดือน
แพนเค้ก เขมนิจ	91,924
อัมพัชราภา	88,792
ขวัญ อุษามณี	59,215
sola aoi	58,054
เดอะสตาร์	56,331
แคลช	51,178
retrospect	47,111
เวียร์ ศุกลวัฒน์	46,458
k-otic	42,639
กอล์ฟ-ไมค์	32,362
เป็ย ปานวาด	22,249
ชมพู่ อารยา	21,722
มาริโอ้ เมาเร่อ	20,901
น้องพีค	18,464
แดงโม ภัทรธิดา	18,048
นุ่น วรนุช	16,255





# “Asian series”

ชื่อละคร	จำนวนที่ใช้ค้นหาต่อเดือน เฉพาะเดือนที่มากที่สุด
coffee prince	238,633
แก๊งจับให้รู้ว่ารัก	192,838
รักใสหัวใจเกินร้อย	165,305
ปิ้งรักสลับข้าว	136,152
ตำนานจอมกษัตริย์เทพสวรรค์	130,355
กั๊กหัวใจของยายแม่มด	123,037
คุณชายไฮโซกับคุณหนูโอท็อป	54,500
อิมชังอ๊ก	47,588
บันทึกน้ำตา1ลิตร	45,931
คิมซูซอน	27,002

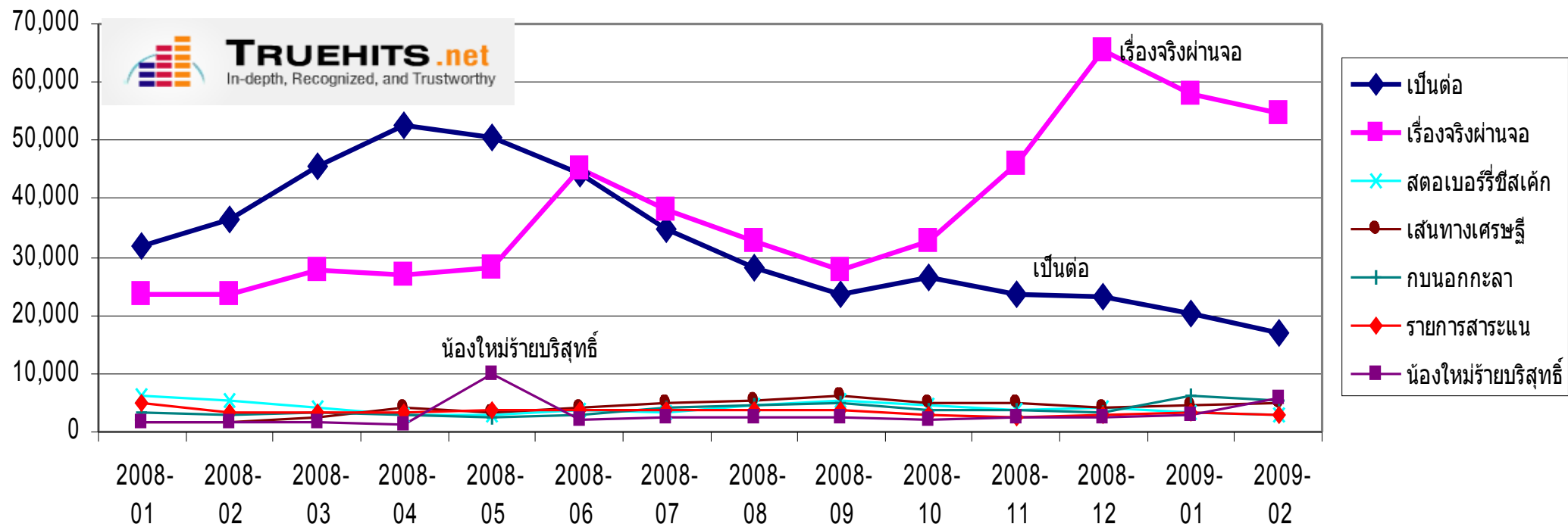


## “ละครหลังข่าว”

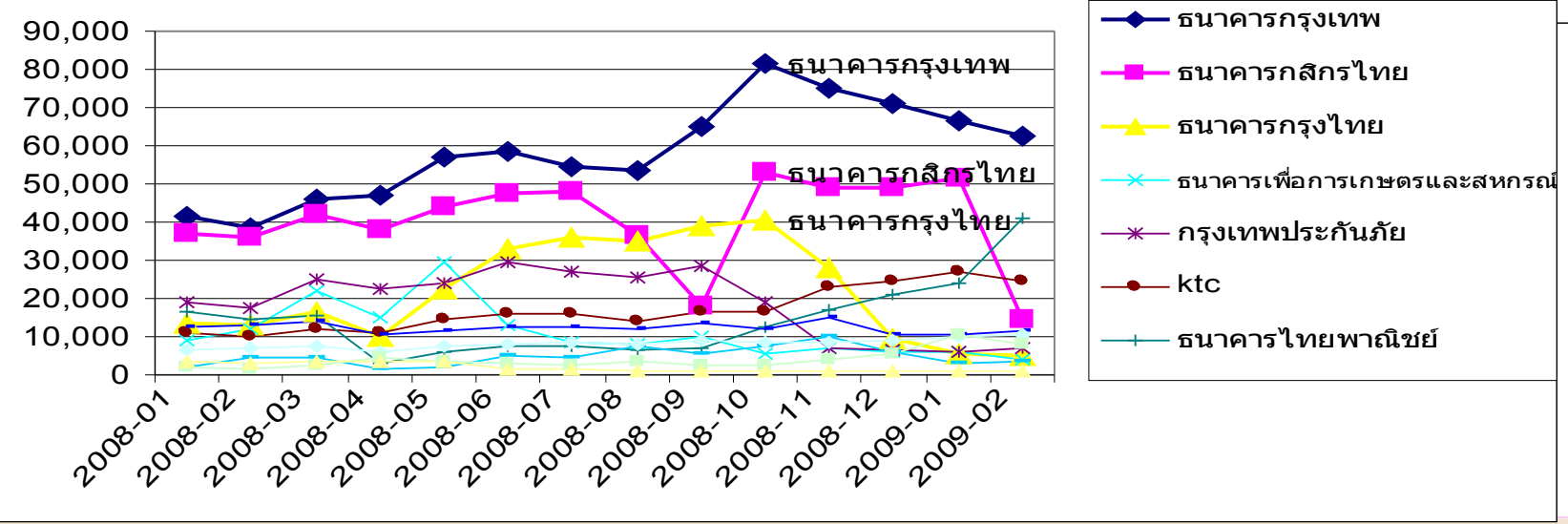
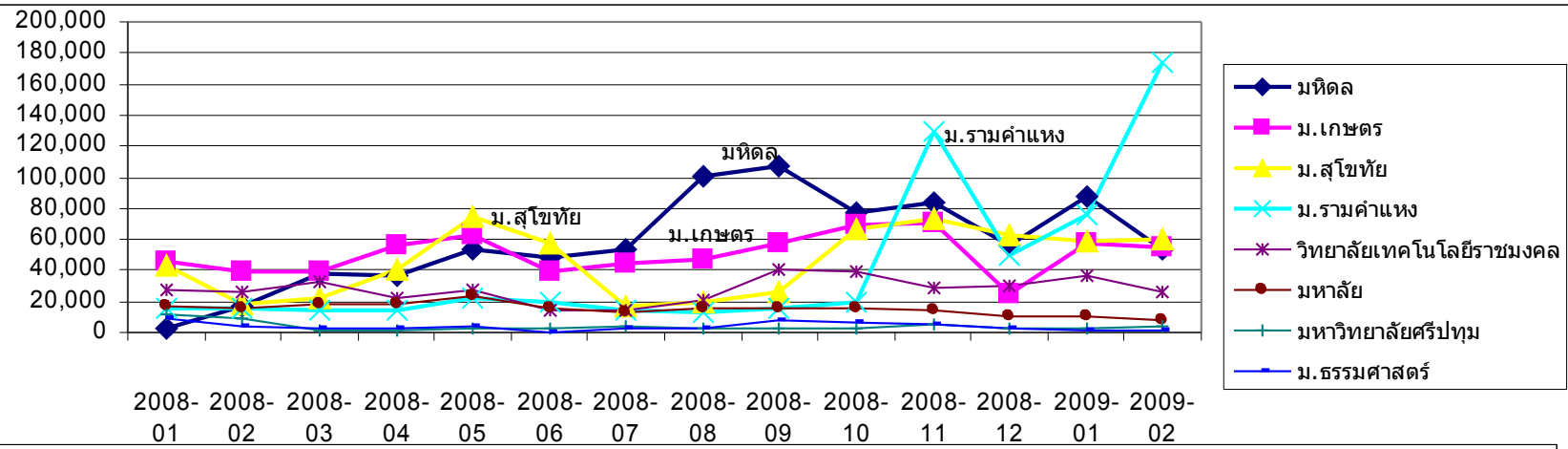
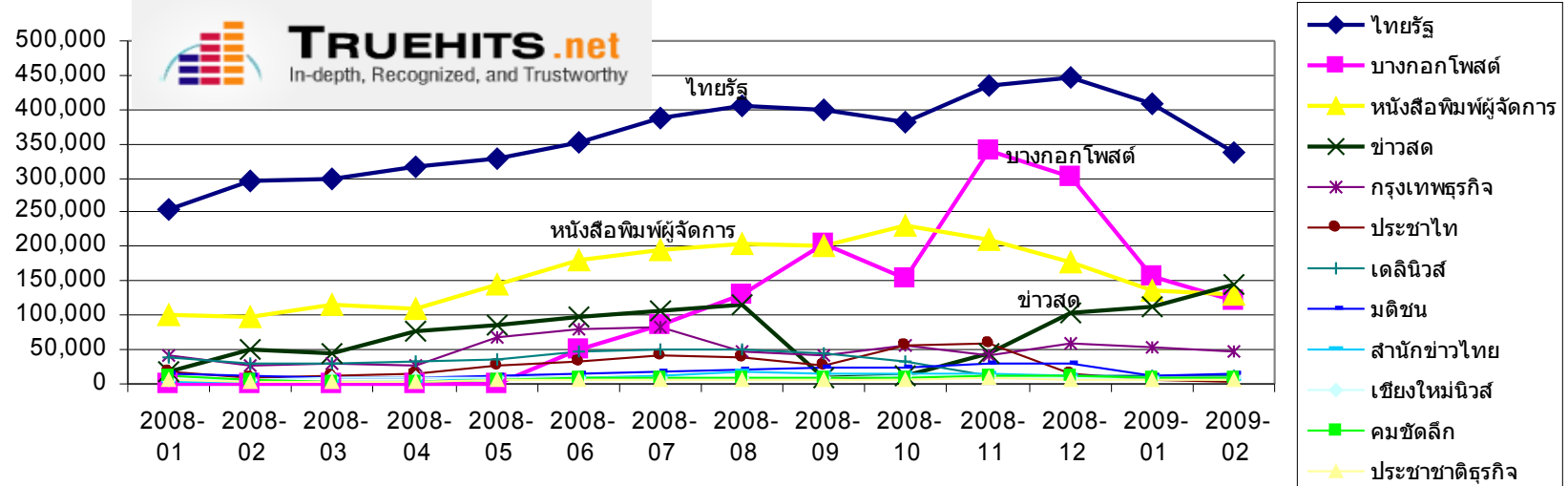
ชื่อละคร	จำนวนที่ใช้ค้นหาต่อเดือน ในเดือนที่มากที่สุด		รายละเอียดของละคร
ดั่งดวงหฤทัย	728,221	2008-01	ช่อง7 ศุกร์-อาทิตย์
จำเลยรัก	186,263	2008-01	ช่อง3 จันทร์-อังคาร
สงครามนางฟ้า	117,144	2008-02	ช่อง5 จันทร์-พฤหัสบดี
สวรรค์เบี่ยง	326,073	2008-04	ช่อง3 พุธ-พฤหัสบดี
พลิกดินสูดาว	96,664	2008-04	ช่อง7 ฉายซ้ำตอนบ่าย
ดาวเบือนดิน	90,338	2008-05	ช่อง7 ศุกร์-อาทิตย์
อเวจีสี่หมูปู	75,085	2008-05	ช่อง3 พุธ-พฤหัสบดี
คุณหนูเทวดา	124,700	2008-07	ช่อง7 ศุกร์-อาทิตย์
แกะรอยรัก	177,679	2008-08	ช่อง3 ศุกร์-อาทิตย์
คมแฝก	115,473	2008-08	ช่อง7 จันทร์-อังคาร
เย้ยฟ้าท้าดิน	122,098	2008-09	ช่อง7 ศุกร์-อาทิตย์
สุแสงตะวัน	94,134	2008-09	ช่อง7 จันทร์-อังคาร
ธิดาวานร	86,559	2008-09	ช่อง7 ก่อนข่าว
ศิลามณี	163,540	2008-11	ช่อง7 ศุกร์-อาทิตย์
แก้วล้อมเพชร	239,314	2008-12	ช่อง5 จันทร์-พฤหัสบดี
ใจร้าย			ช่อง3 พุธ-พฤหัสบดี



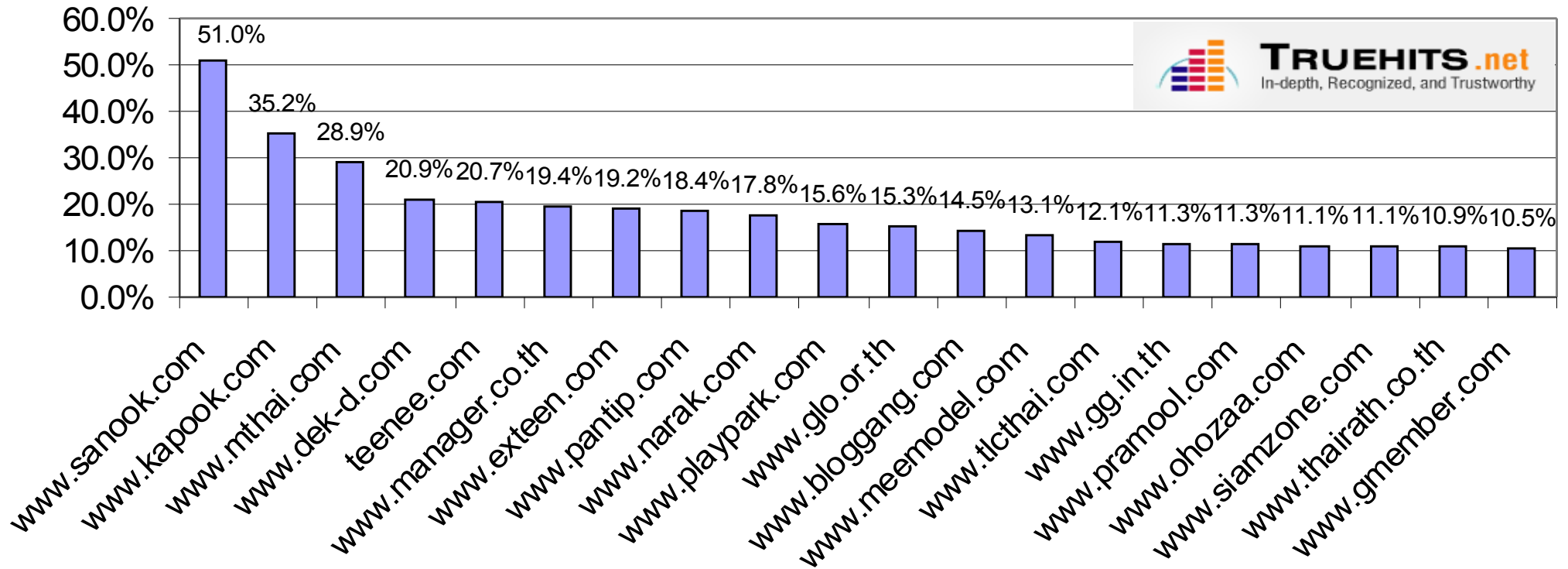
# คำเกี่ยวกับ “รายการโทรทัศน์”



# คำเกี่ยวกับ “สถานที่”



# Popularity Rate (Daily UIP)



# ดูเว็บผ่านมือถือ ใช้เครื่องอะไร? ดูอะไร

source:mobilethai.net

ดูเว็บผ่านมือถือ 2009-04-02 ใช้เครื่องอะไร ?

#	ชื่อรุ่น	จำนวนครั้งที่เปิด	จำนวนคน
1	<a href="#">iPhone</a>	86856	537
2	<a href="#">Nokia</a>	56573	9189
3	<a href="#">iPod</a>	15050	84
4	<a href="#">HTC</a>	11458	2453
5	<a href="#">SAMSUNG</a>	5542	1045
6	<a href="#">Sony Ericsson</a>	2910	711
7	<a href="#">O2</a>	2029	445
8	<a href="#">ASUS</a>	1456	347
9	<a href="#">Dopod</a>	1405	312
10	<a href="#">HP iPAQ</a>	848	212
11	<a href="#">Motorola</a>	716	120
12	<a href="#">LG</a>	222	43
13	<a href="#">BlackBerry</a>	171	54
14	<a href="#">GIGABYTE</a>	79	17
15	<a href="#">O2 Xda</a>	68	19
16	<a href="#">BenQ</a>	35	10

เว็บไซต์	จำนวนครั้งที่เปิด
<a href="http://www.sanook.com">www.sanook.com</a>	14390
<a href="http://www.manager.co.th">www.manager.co.th</a>	8718
<a href="http://www.dek-d.com">www.dek-d.com</a>	7313
<a href="http://www.kapook.com">www.kapook.com</a>	6191
<a href="http://www.settrade.com">www.settrade.com</a>	5327
<a href="http://pdamobiz.com">pdamobiz.com</a>	5071
<a href="http://teenee.com">teenee.com</a>	4953
<a href="http://www.thairath.co.th">www.thairath.co.th</a>	3578
<a href="http://www.mthai.com">www.mthai.com</a>	3416
<a href="http://www.siamsport.co.th/home.html">www.siamsport.co.th/home.html</a>	2827
<a href="http://siamphone.com">siamphone.com</a>	2770
<a href="http://www.weloveshopping.com">www.weloveshopping.com</a>	2697
<a href="http://www.one2car.com">www.one2car.com</a>	2686
<a href="http://www.uamulet.com">www.uamulet.com</a>	2009
<a href="http://www.siamzone.com">www.siamzone.com</a>	2002
<a href="http://www.set.or.th">www.set.or.th</a>	1942



Thank you very much



More Info: [http://truehits.net/index\\_stat.php](http://truehits.net/index_stat.php)

Email: [webmaster@truehits.net](mailto:webmaster@truehits.net)



Internet Innovation Research Center Co., Ltd